

Katalog

FOPPE wigaTREND 860 + wigaTREND 860HI



860110

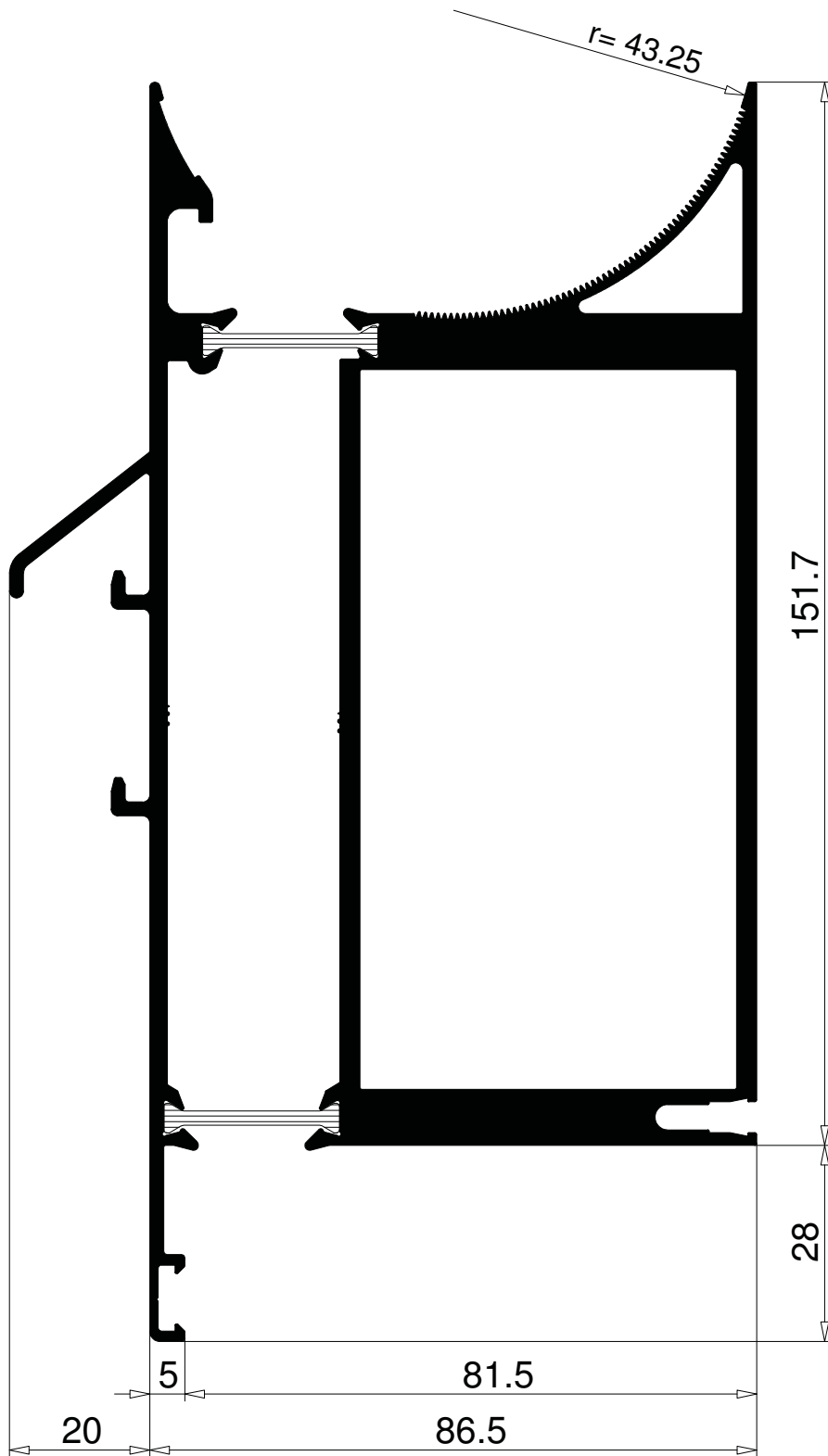
Traufenriegelprofil
mit Gelenkprofilaufnahme

Profilnummer.: 860110
Abwickl. m²/lfm: 0,806
Fläche mm²: 2181
Ix-Wert cm⁴: 394,00

Artikelnummer: 860110.3400
Lieferlänge: 3400 mm

Artikelnummer: 860110.5200
Lieferlänge: 5200 mm

Artikelnummer: 860110.6800
Lieferlänge: 6800 mm



<h1>860120</h1>	<p>Traufengelenkprofil</p>	<p>Profilnummer: 860120 Abwickl. m²/lfm: 0,444 Fläche mm²: 804</p>
<p>Technical drawing of the 860120 Traufengelenkprofil. The drawing shows a cross-section of the profile with several dimensions: a vertical dimension of 41.3 on the left side, a small horizontal dimension of 9.6 at the top center, a vertical dimension of 24.6 on the right side, a vertical dimension of 17 at the bottom right, and a diagonal dimension of d=86.5 across the bottom. The profile has a complex shape with a central circular hole and various notches and protrusions.</p>		<p>Artikelnummer: 860120.3400 Lieferlänge: 3400 mm</p>
		<p>Artikelnummer: 860120.5200 Lieferlänge: 5200 mm</p>
		<p>Artikelnummer: 860120.6800 Lieferlänge: 6800 mm</p>
<h1>860130</h1>	<p>Glasandruckprofil für Traufenprofil</p>	<p>Artikelnummer: 860130 Abwickl. m²/lfm: 0,214 Fläche mm²: 196</p>
<p>Technical drawing of the 860130 Glasandruckprofil. The drawing shows a curved profile with two dimensions: a horizontal dimension of 90.7 and a vertical dimension of 25.3. The profile has a curved top edge and a small notch at the bottom left.</p>		<p>Artikelnummer: 860130.6800 Lieferlänge: 6800 mm</p>

860140

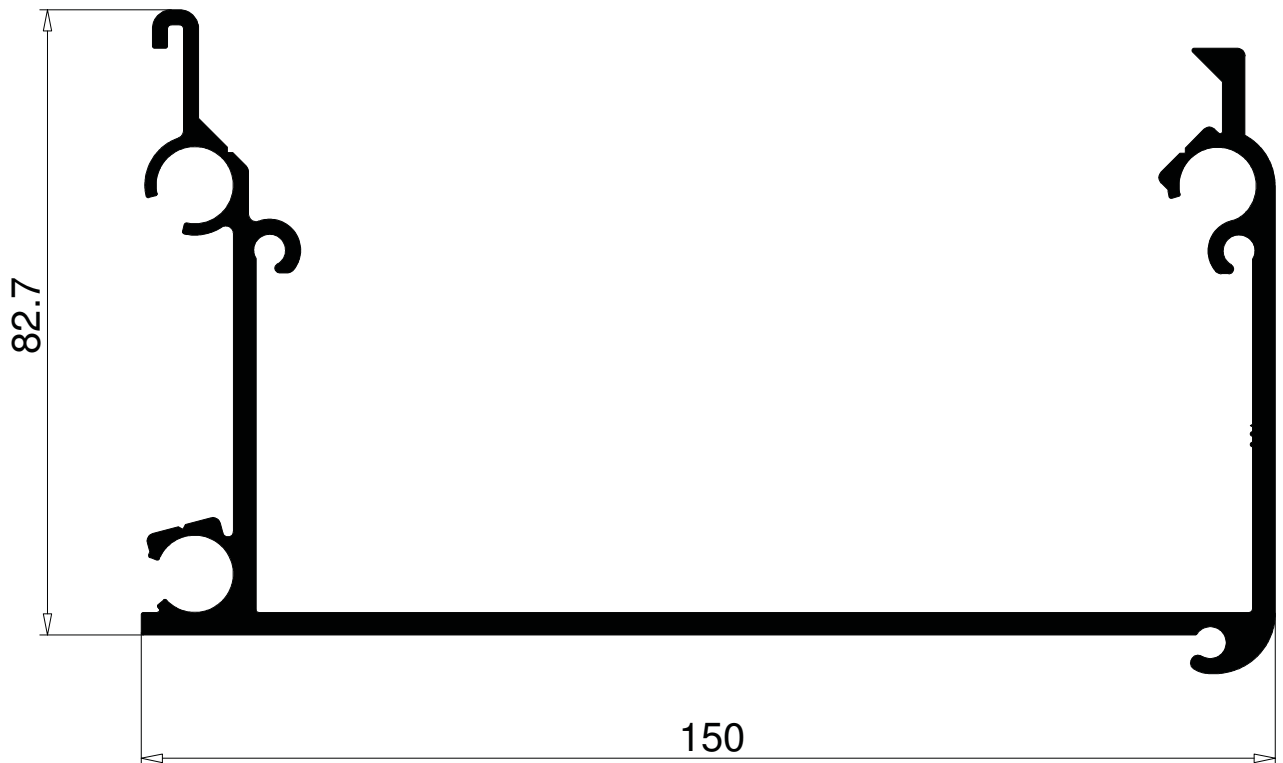
Traufrinnenwanne
für Traufenriegelprofil

Profilnummer: 860140
Abwickl. m²/lfm: 0,774
Fläche mm²: 1144

Artikelnummer: 860140.3400
Lieferlänge: 3400 mm

Artikelnummer: 860140.5200
Lieferlänge: 5200 mm

Artikelnummer: 860140.6800
Lieferlänge: 6800 mm



860150

Traufrinnenblende
als Aufsatz Traufrinnenwanne

Profilnummer: 860150

Abwickl. m²/lfm: 0,351

Fläche mm²: 501

Artikelnummer: 860150.3400

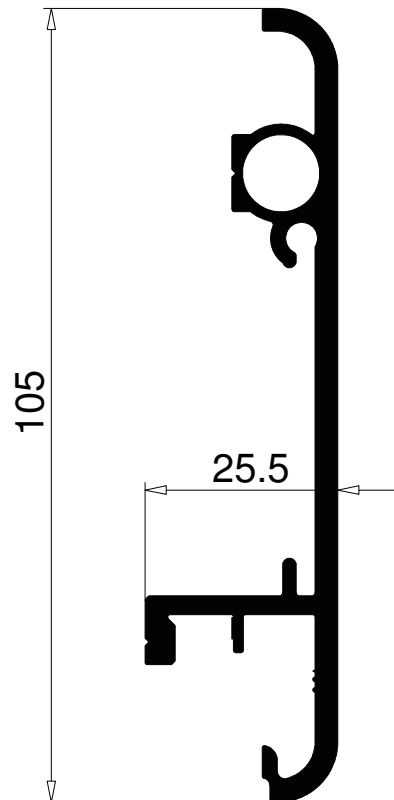
Lieferlänge: 3400 mm

Artikelnummer: 860150.5200

Lieferlänge: 5200 mm

Artikelnummer: 860150.6800

Lieferlänge: 6800 mm



860210

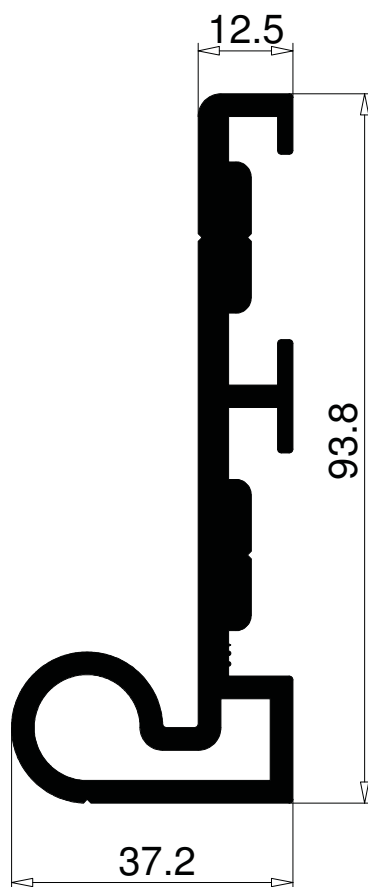
Wandanschlußprofil Pultfirst
zur Wandgelenkprofilaufnahme

Profilnummer: 860210
Abwickl. m²/lfm: 0,345
Fläche mm²: 736
Ix-Wert cm⁴: 67,83

Artikelnummer: 860210.3400
Lieferlänge: 3400 mm

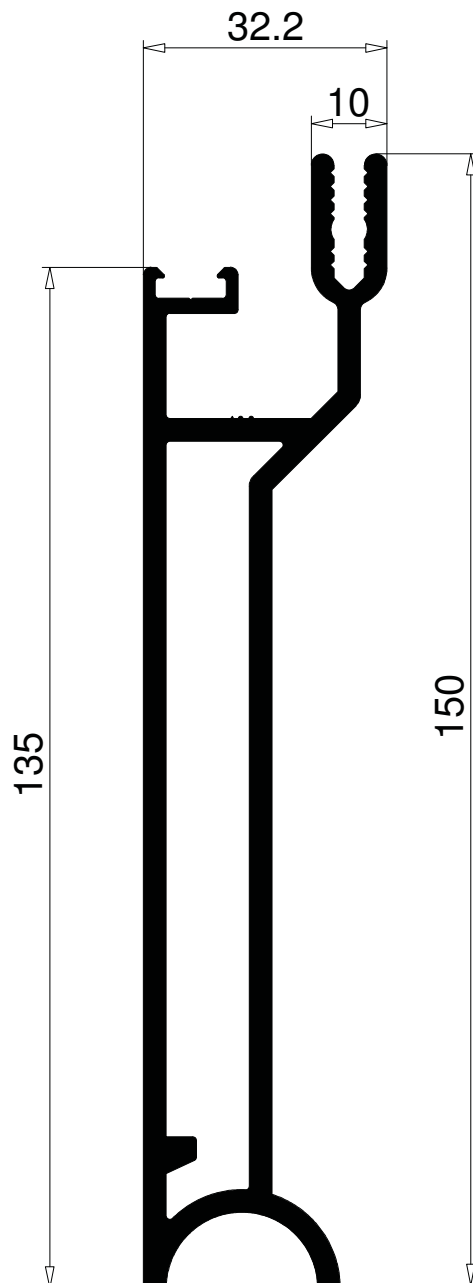
Artikelnummer: 860210.5200
Lieferlänge: 5200 mm

Artikelnummer: 860210.6800
Lieferlänge: 6800 mm



860220

Wandgelenkprofil
zur Dachsparrenprofilaufnahme



Profilnummer: 860220

Abwickl. m²/lfm: 0,491

Fläche mm²: 1088

Ix-Wert cm⁴: 224,16

Artikelnummer: 860220.3400

Lieferlänge: 3400 mm

Artikelnummer: 860220.5200

Lieferlänge: 5200 mm

Artikelnummer: 860220.6800

Lieferlänge: 6800 mm

<h1>860230</h1>	<p>Wandanschlußprofil zur Abdeckprofilaufnahme</p>	<p>Profilnummer: 860230 Abwickl. m²/lfm: 0,223 Fläche mm²: 238 Ix-Wert cm⁴: 9,36</p>
		<p>Artikelnummer: 860230.6800 Lieferlänge: 6800 mm</p>
<h1>860240</h1>	<p>Glasandruckprofil einseitig für Wandanschlußprofil</p>	<p>Profilnummer: 860240 Abwickl. m²/lfm: 0,111 Fläche mm²: 93</p>
		<p>Artikelnummer: 860240.6800 Lieferlänge: 6800 mm</p>

<h1>860450</h1>	<p>Abdeckung Sparrenprofil für Randbalken</p>	<p>Profilnummer.: 860450 Abwickl. m²/lfm: 0,286 Fläche mm²: 376</p>
		<p>Artikelnummer: 860450.3400 Lieferlänge: 3400 mm</p>
		<p>Artikelnummer: 860450.5200 Lieferlänge: 5200 mm</p>
		<p>Artikelnummer: 860450.6800 Lieferlänge: 6800 mm</p>
<h1>860410</h1>	<p>Sparrenprofil für Randbalken</p>	<p>Profilnummer.: 860410 Abwickl. m²/lfm: 0,563 Fläche mm²: 1453</p>
		<p>Artikelnummer: 860410.3400 Lieferlänge: 3400 mm</p>
		<p>Artikelnummer: 860410.5200 Lieferlänge: 5200 mm</p>
		<p>Artikelnummer: 860410.6800 Lieferlänge: 6800 mm</p>

860610

Sparren-, Riegel- und Stützenprofil
b= 60 mm

Profilnummer.: 860610

Abwickl. m²/lfm: 0,474

Fläche mm²: 1433

Ix-Wert cm⁴: 305,78

Artikelnummer: 860610.3400

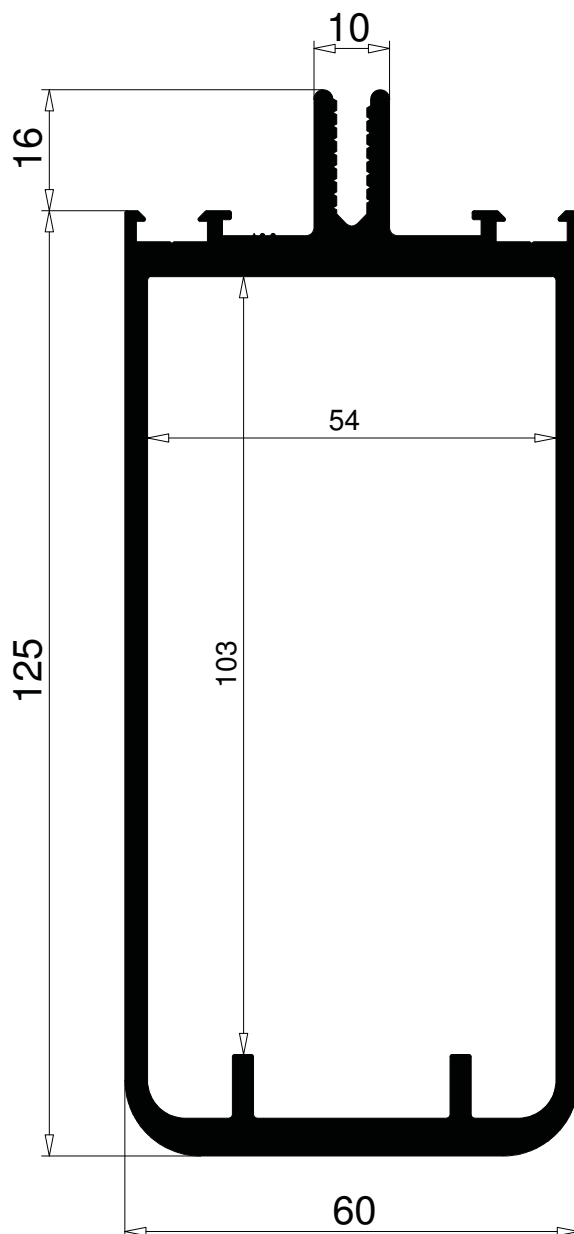
Lieferlänge: 3400 mm

Artikelnummer: 860610.5200

Lieferlänge: 5200 mm

Artikelnummer: 860610.6800

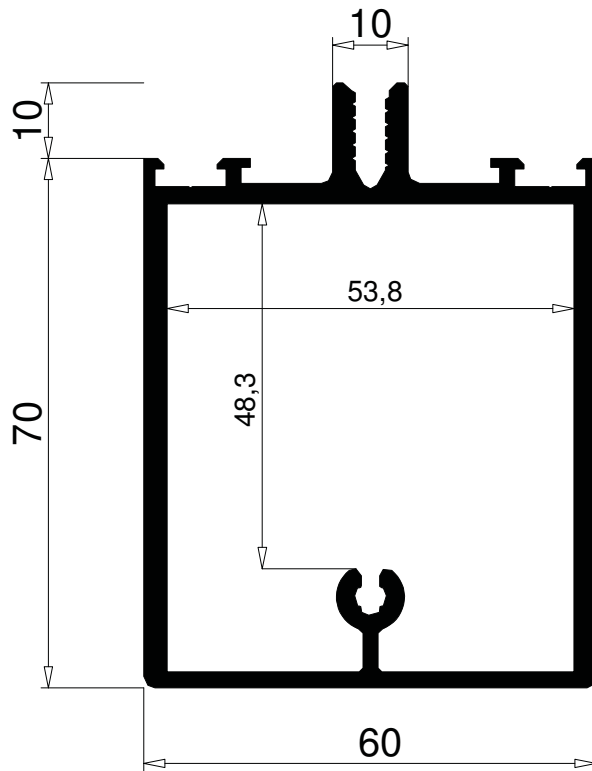
Lieferlänge: 6800 mm



<h1>860665</h1>	<p>Glasandruckprofil für Riegel und glastrennende Sprossen</p>	<p>Profilnummer.: 860665 Abwickl. m²/lfm: 0,163 Fläche mm²: 150</p>
		<p>Artikelnummer: 860665.6000 Lieferlänge: 6000 mm</p>
<p>Technical drawing of profile 860665 showing a cross-section with a width of 56.9 mm and a height of 9.5 mm.</p>		
<h1>860666</h1>	<p>Deckschale Riegel- u. Sparren b= 60mm</p>	<p>Profilnummer.: 860666 Abwickl. m²/lfm: 0,165 Fläche mm²: 111</p>
		<p>Artikelnummer: 860666.6000 Lieferlänge: 6000 mm</p>
<p>Technical drawing of profile 860666 showing a cross-section with a width of 60 mm and a height of 12 mm.</p>		

860620

Sparren-, Riegel- und Stützenprofil
b= 60 mm



Profilnummer.: 860620
Abwickl. m²/lfm: 0,348
Fläche mm²: 826
Ix-Wert cm⁴: 58,61

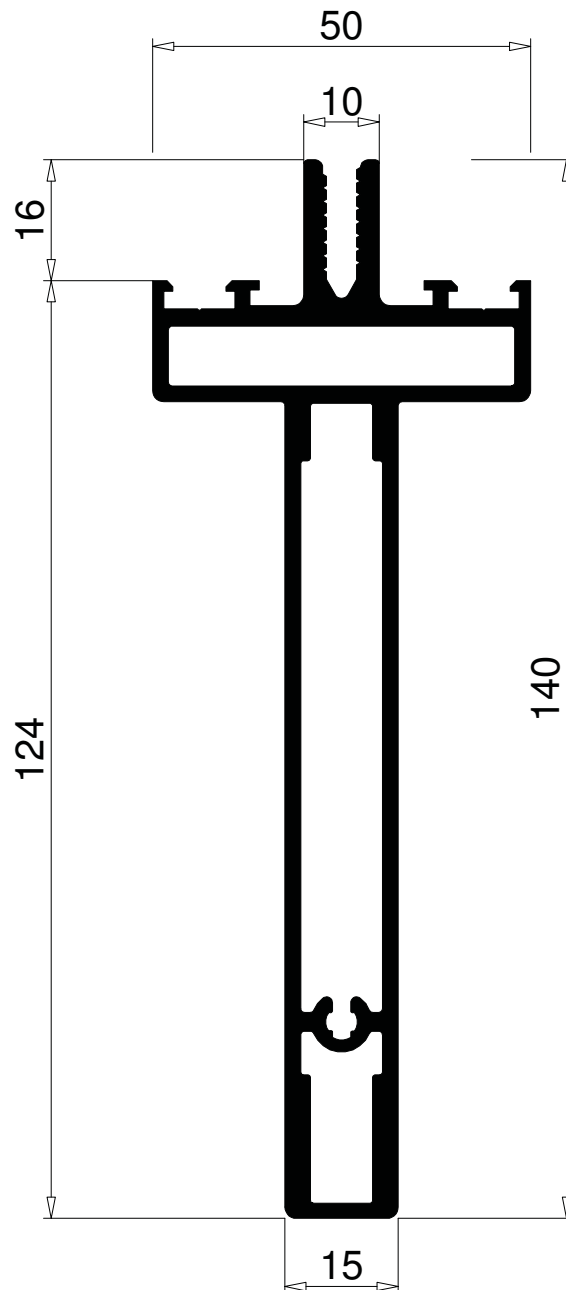
Artikelnummer: 860620.6000
Lieferlänge: 6000 mm

860630

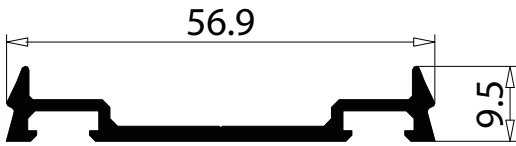
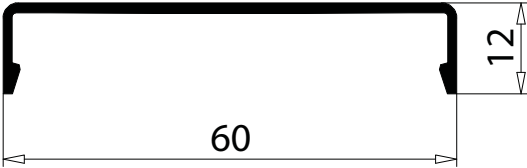
Sparren-, Riegel- und Stützenprofil
b= 50 mm

Profilnummer.: 860630
Abwickl. m²/lfm: 0,457
Fläche mm²: 995
Ix-Wert cm⁴: 189,77

Artikelnummer: 860630.6000
Lieferlänge: 6000 mm



<h1>860650</h1>	<p>glastrennende Sprosse als Riegelprofil</p>	<p>Profilnummer.: 860650 Abwickl. m²/lfm: 0,219 Fläche mm²: 262</p>
		<p>Artikelnummer: 860650.6000 Lieferlänge: 6000 mm</p>
<h1>860653</h1>	<p>glastrennende Sprosse als Riegelprofil</p>	<p>Profilnummer.: 860653 Abwickl. m²/lfm: 0,261 Fläche mm²: 505</p>
		<p>Artikelnummer: 860653.6000 Lieferlänge: 6000 mm</p>

<p>860665</p>	<p>Glasandruckprofil für Riegel und glastrennende Sprossen</p>	<p>Profilnummer.: 860665 Abwickl. m²/lfm: 0,163 Fläche mm²: 150</p>
		<p>Artikelnummer: 860665.6000 Lieferlänge: 6000 mm</p>
<p>860666</p>	<p>Deckschale Riegel- u. Sparren b= 60mm</p>	<p>Profilnummer.: 860666 Abwickl. m²/lfm: 0,165 Fläche mm²: 111</p>
		<p>Artikelnummer: 860666.6000 Lieferlänge: 6000 mm</p>

860710

Stützenprofil für
rechtwinkelige Ecke

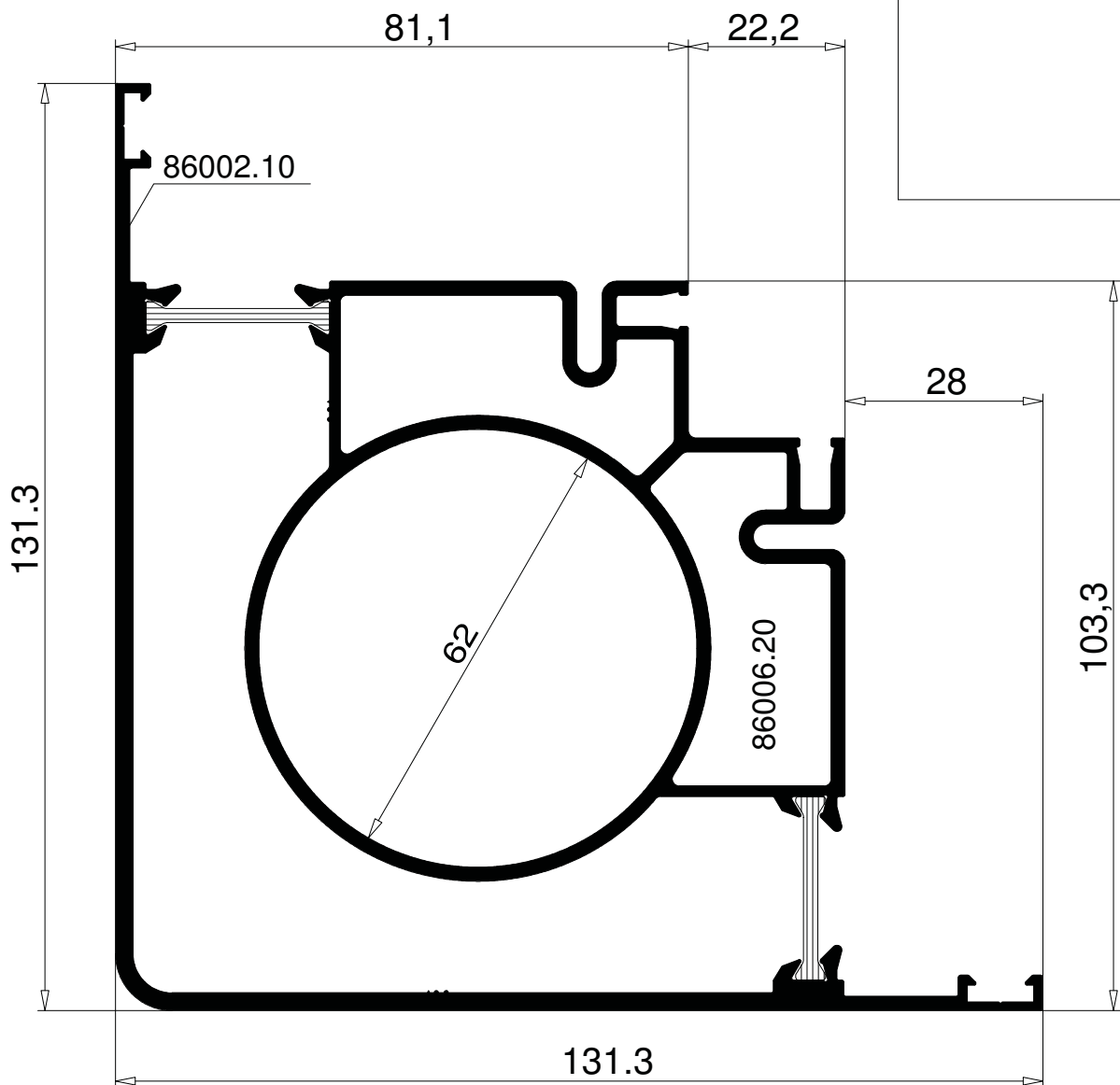
Profilnummer.: 860710

Abwickl. m²/lfm: 0,649

Fläche mm²: 1254

Artikelnummer: 860710.5200

Lieferlänge: 5200 mm



860720

Stützenprofil
variabel

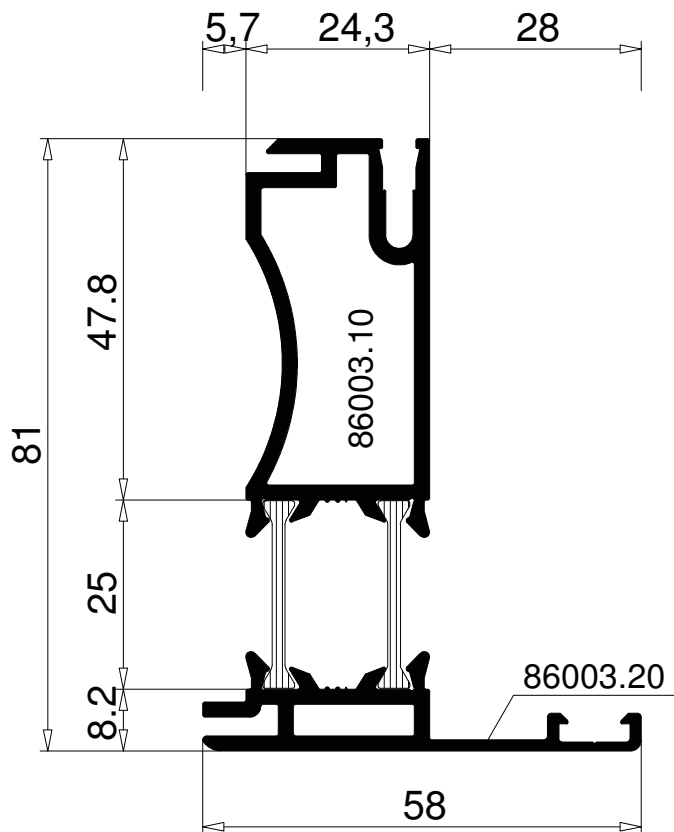
Profilnummer.: 860720

Abwickl. m²/lfm: 0,364

Fläche mm²: 571

Artikelnummer: 860720.5200

Lieferlänge: 5200 mm



860910

Alu- Verstärkungsprofil für Sparren-, Riegel- und Stützenprofil

Profilnummer.: 860910

Abwickl. m²/lfm: 0,312

Fläche mm²: 1569

Ix-Wert cm⁴: 197,12

Artikelnummer: 860910.3400

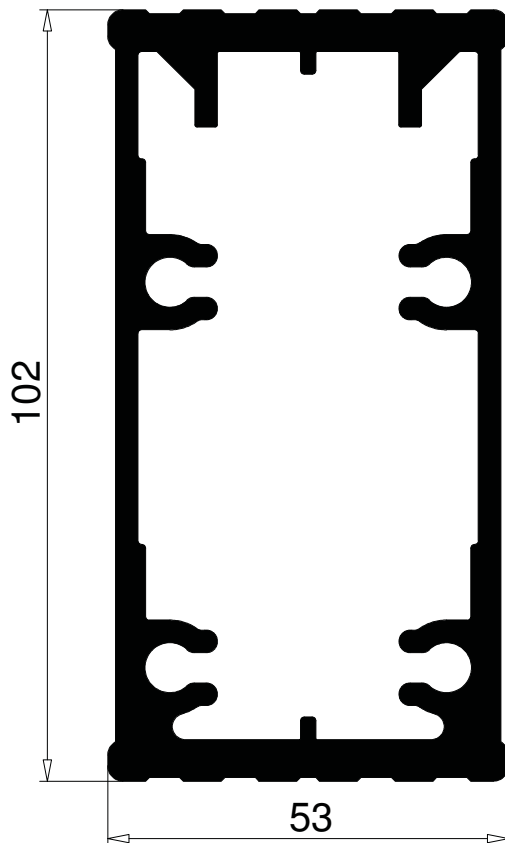
Lieferlänge: 3400 mm

Artikelnummer: 860910.5200

Lieferlänge: 5200 mm

Artikelnummer: 860910.6800

Lieferlänge: 6800 mm



860910

mit 867090010 verstärkt

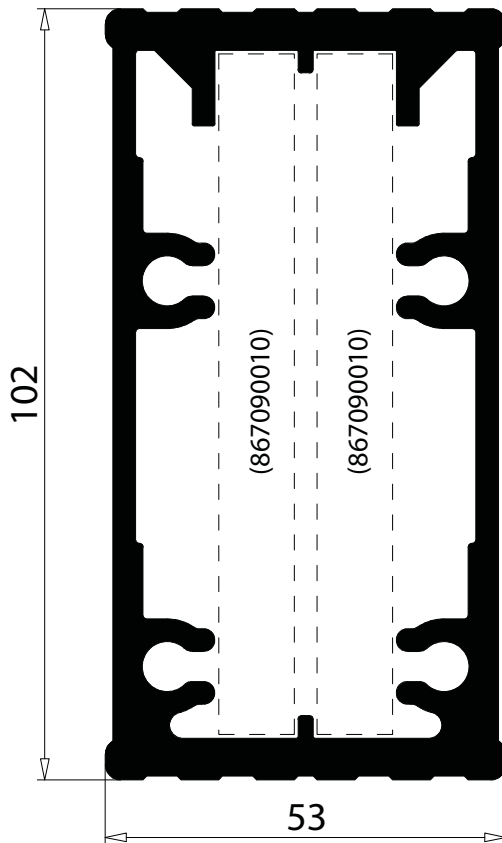
Alu- Verstärkungsprofil für
Sparren-, Riegel- und Stützenprofil

Profilnummer.: 860910
Abwickl. m²/lfm: 0,312
Fläche mm²: 1569
Ix-Wert cm⁴:

Artikelnummer: 860910.3400
Lieferlänge: 3400 mm

Artikelnummer: 860910.5200
Lieferlänge: 5200 mm

Artikelnummer: 860910.6800
Lieferlänge: 6800 mm



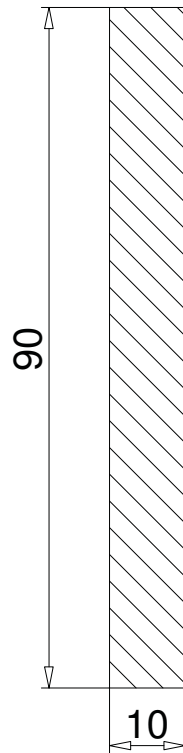
8607090010 Stabstahleinlage 90x10 (2Stck)
in Alu- Verstärkungsprofil

Profilnummer.: 867090010

Abwickl. m²/lfm: 0,200

Fläche mm²: 900

Ix-Wert cm⁴: 60,75



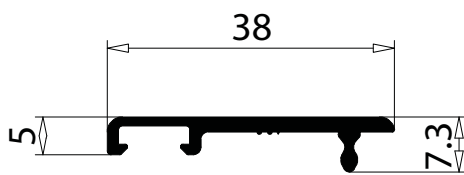
860920Klippprofil
für Riegel- und Stützenprofile

Profilnummer.: 860920

Abwickl. m²/lfm: 0,104Fläche mm²: 88

Artikelnummer: 860920.6800

Lieferlänge: 6800 mm



860930

Verbreiterungsprofil

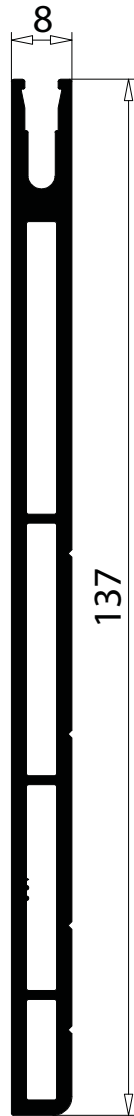
Profilnummer.: 860930

Abwickl. m²/lfm: 0,323

Fläche mm²: 586

Artikelnummer: 860930.6800

Lieferlänge: 6800 mm



860950

Glasfalzprofil

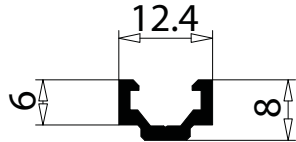
Profilnummer.: 860950

Abwickl. m²/lfm: 0,054

Fläche mm²: 0,11

Artikelnummer: 860950.6000

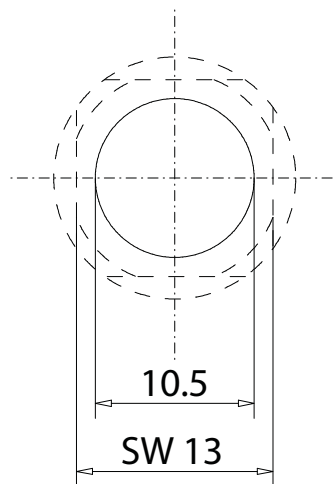
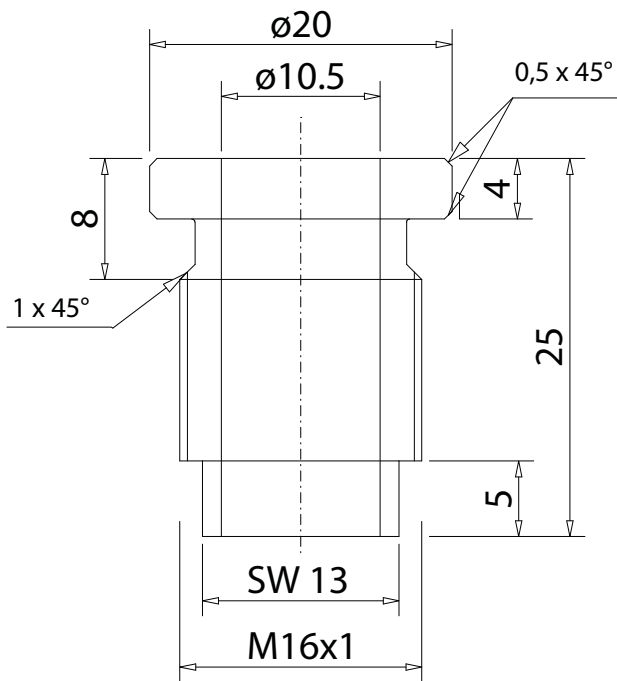
Lieferlänge: 6000 mm



1586021008

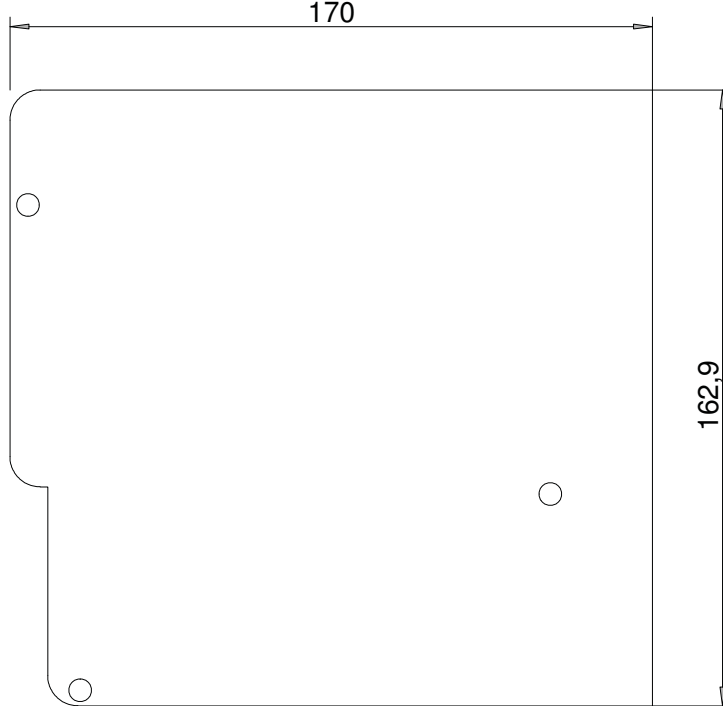
Verstellereinheit
für Wandanschluss

Profilnummer.: 1586021008



M= 2:1

860815001 Endblech Dachrinne für Rinne 860140 mit Aufsatz 860150

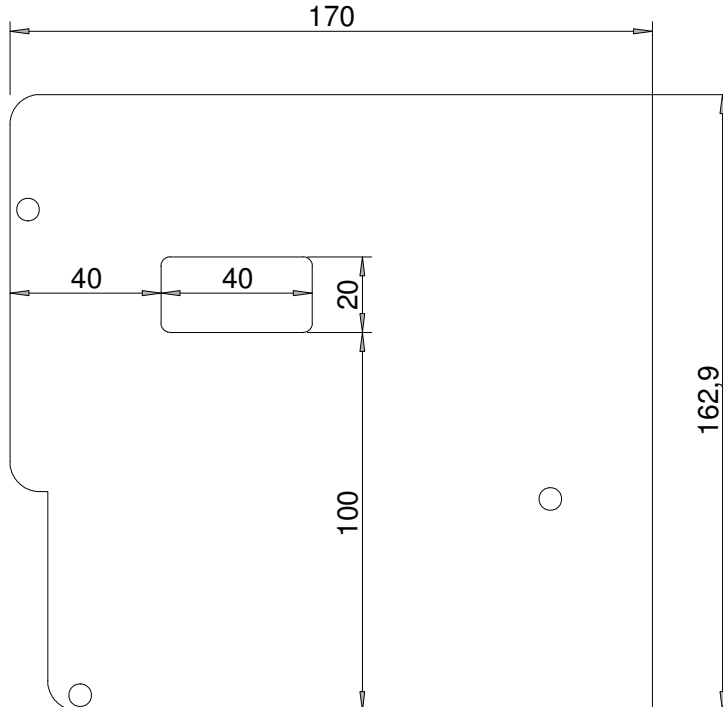


M= 1:2

Profilnummer.: 860815001
Abwickl. m²/lfm: 0,656
Fläche mm²: 26988

Artikelnummer: 860815001
Liefereinheit: 1 St

860815002 Endblech mit Überlauf Dachrinne für Rinne 860140 mit Aufsatz 860150



M= 1:2

Profilnummer.: 860815002
Abwickl. m²/lfm: 0,656
Fläche mm²: 26192

Artikelnummer: 860815002
Liefereinheit: 1 St

860845001 Endblech an Traufe für Sparren 860410 mit Aufsatz 860450

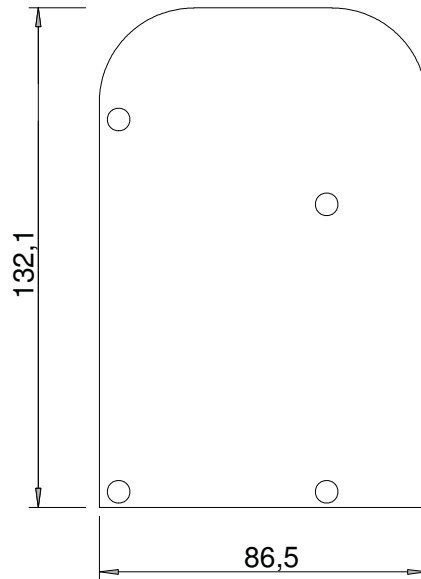
Profilnummer.: 860845001

Abwickl. m²/lfm: 0,415

Fläche mm²: 11103

Artikelnummer: 860845001

Liefereinheit: 1 St



M= 1:2

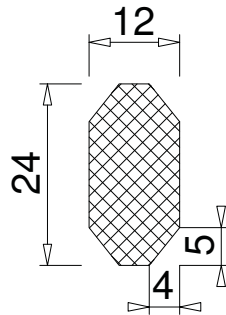
36860720

Wärmedämmprofil
für Stützenprofil 860720

Profilnummer: 36860720

Abwickl. m²/lfm: 0,062

Fläche mm²: 247



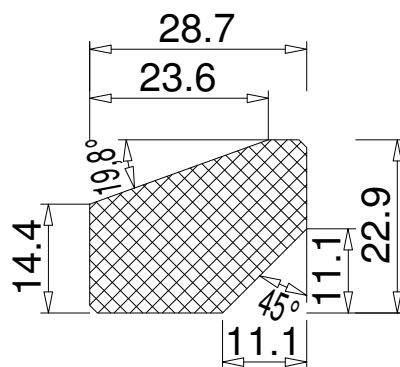
36860721

Wärmedämmprofileinlage
Mittelstütze mit 860720

Profilnummer: 36860721

Abwickl. m²/lfm: 0,088

Fläche mm²: 493



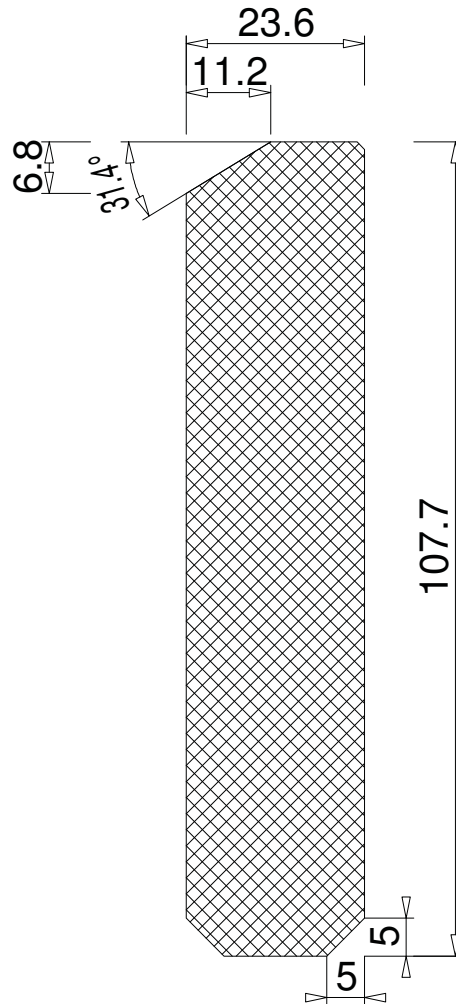
36860110

Wärmedämmprofil
für Traufenprofil 860110

Profilnummer: 36860110

Abwickl. m²/lfm: 0,251

Fläche mm²: 2478



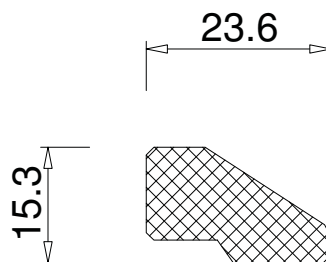
36860111

Wärmedämmprofileinlage
für Traufe

Profilnummer: 36860111

Abwickl. m²/lfm: 0,068

Fläche mm²: 250



<h1>36860120</h1>	<p>Wärmedämmprofil für Traufenprofil 860120</p>	<p>Profilnummer: 36860120 Abwickl. m²/lfm: 0,082 Fläche mm²: 488</p>
<h1>36860121</h1>	<p>Wärmedämmprofileinlage für Traufe</p>	<p>Profilnummer: 36860121 Abwickl. m²/lfm: 0,102 Fläche mm²: 589</p>
<h1>36860130</h1>	<p>Wärmedämmprofil für Glasandruckprofil 860130</p>	<p>Profilnummer: 36860130 Abwickl. m²/lfm: 0,088 Fläche mm²: 477</p>

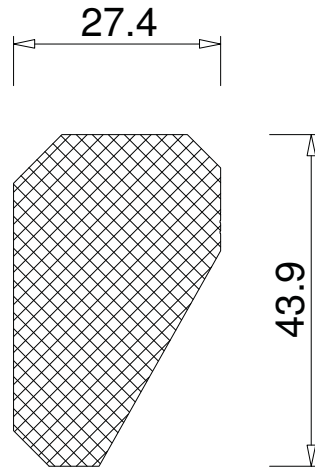
36860710

Wärmedämmprofil
für Stützenprofil 860710

Profilnummer: 36860710

Abwickl. m²/lfm: 0,122

Fläche mm²: 931



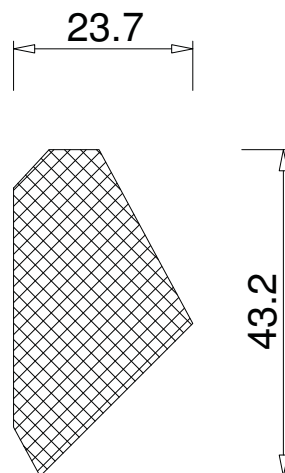
36860711

Wärmedämmprofil
für Stützenprofil 860710

Profilnummer: 36860711

Abwickl. m²/lfm: 0,107

Fläche mm²: 654



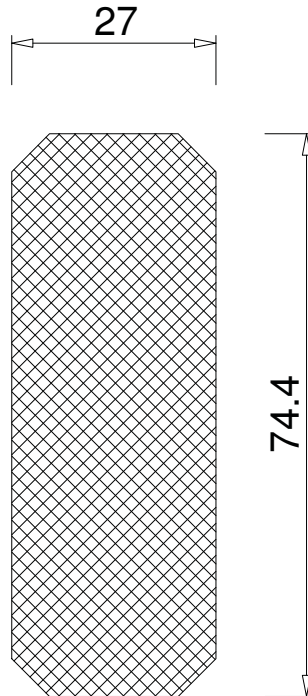
36860410

Wärmedämmprofil
für Randsparren 860410

Profilnummer: 36860410

Abwickl. m²/lfm: 0,122

Fläche mm²: 1959



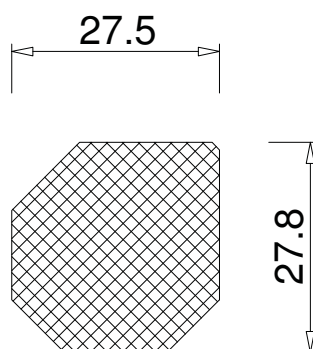
36860411

Wärmedämmprofileinlage
für Randsparren

Profilnummer: 36860411

Abwickl. m²/lfm: 0,107

Fläche mm²: 675



1586011010

M.= 1:2.5

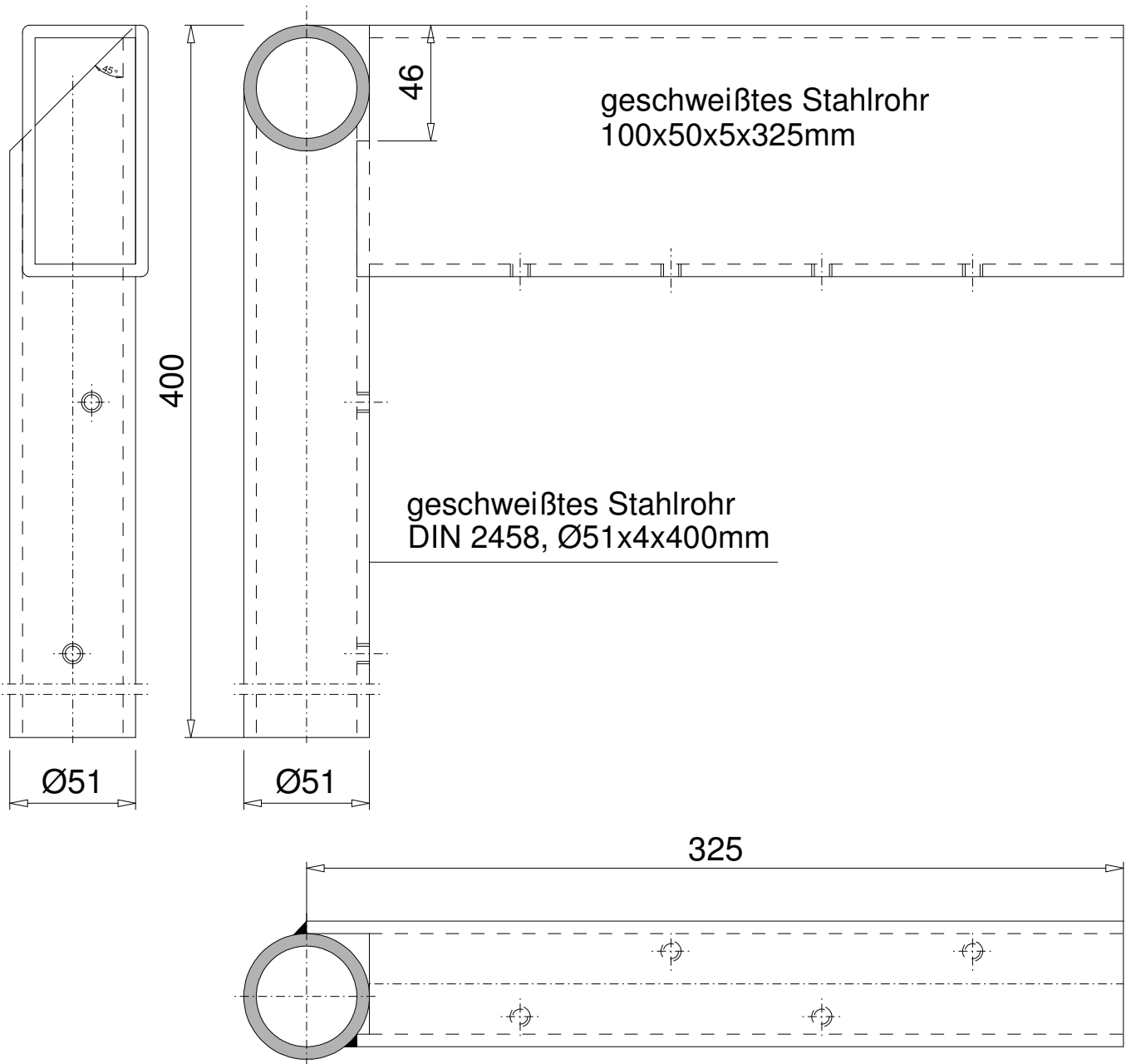
Eckverbinder Pult-/ Satteldach

Stütze-Traufprofil

ST37-2KTL Schwarz beschichtet

gezeichnet= links, Artikelnr. 1186011010

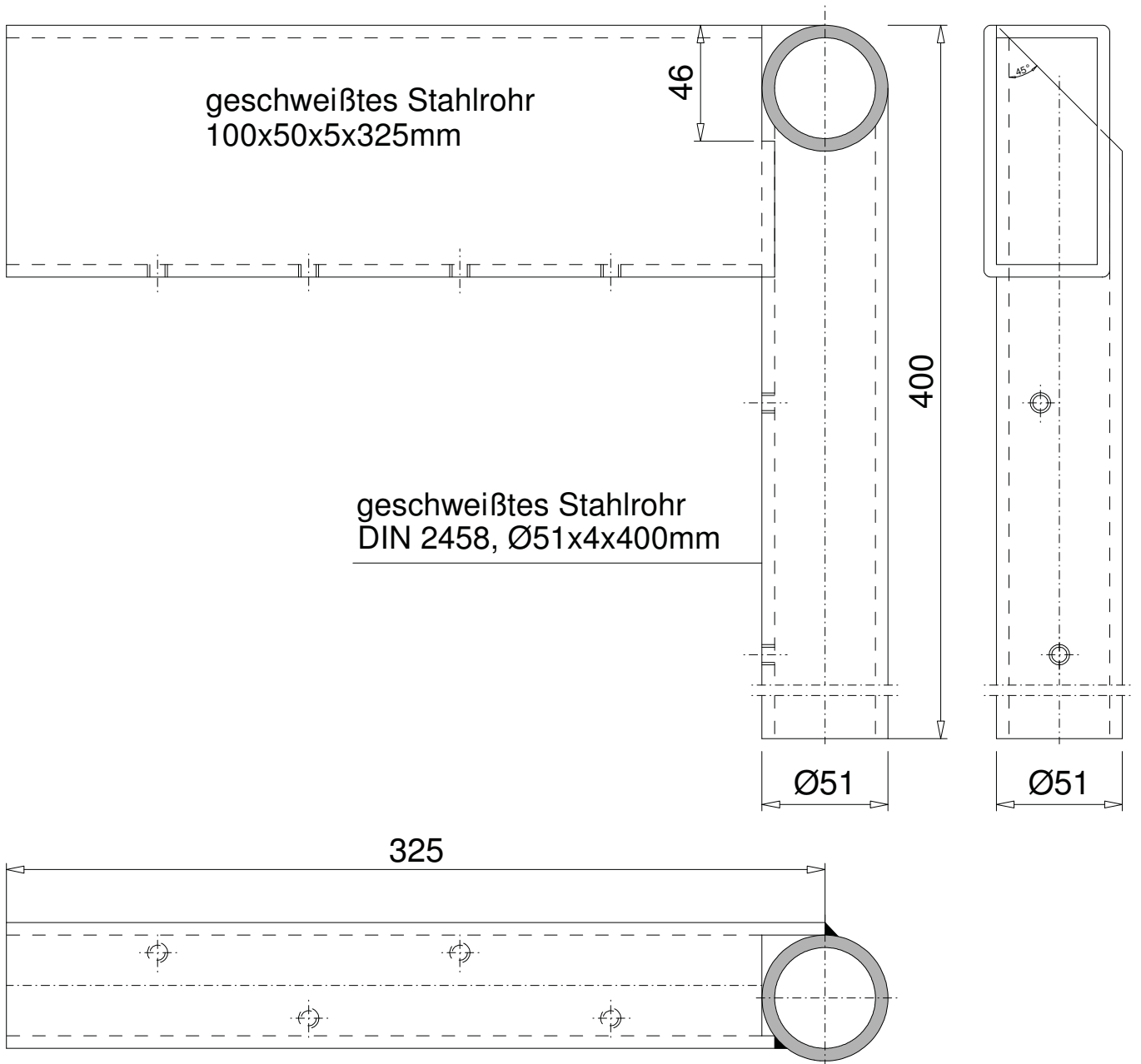
spiegelbildlich= rechts, Artikelnr. 1186011011



1586011011

M.= 1:2.5

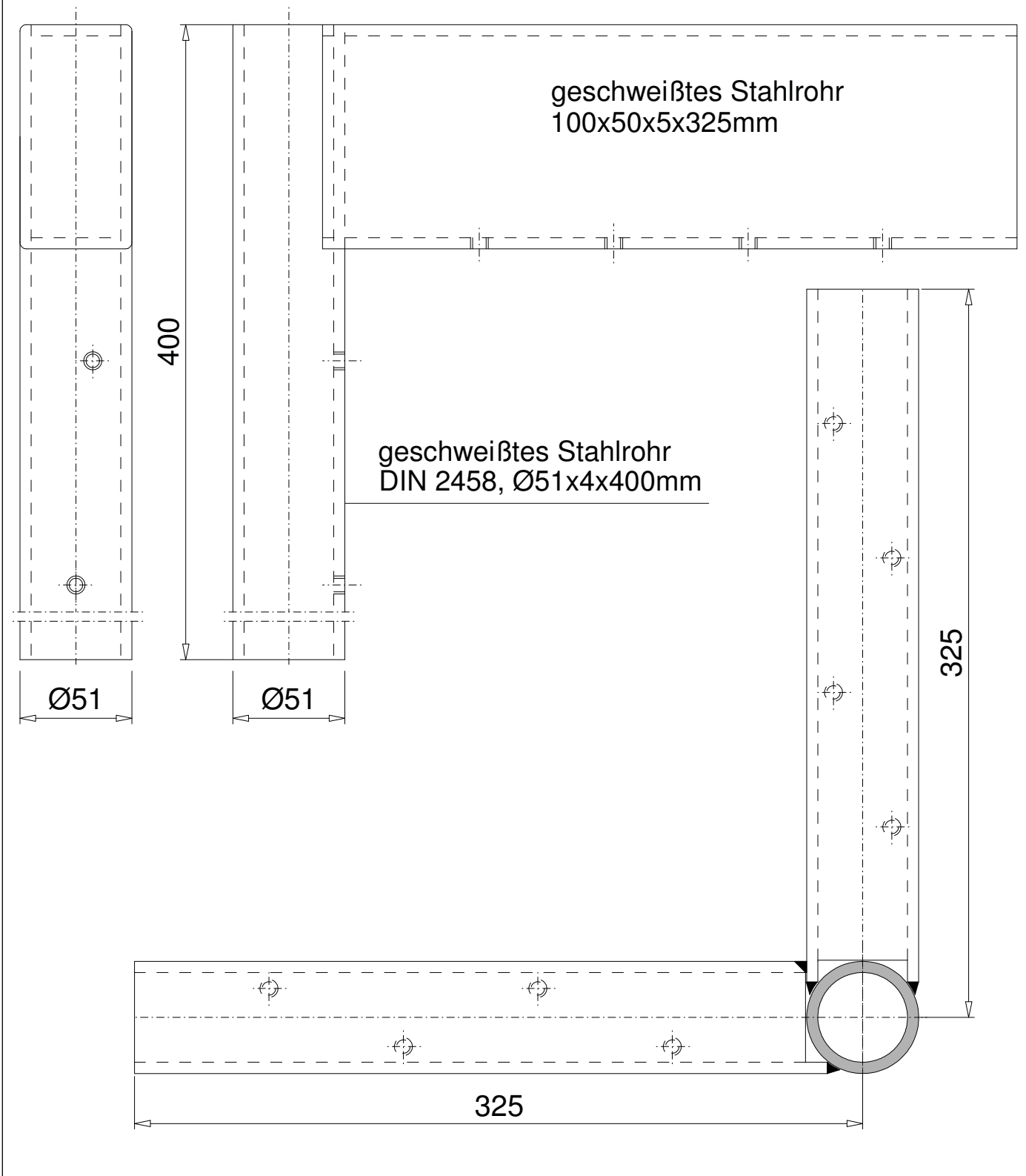
Eckverbinder Pult-/ Satteldach
 Stütze-Traufprofil
 ST37-2KTL Schwarz beschichtet
 gezeichnet= rechts, Artikelnr. 1186011011
 spiegelbildlich= links, Artikelnr. 1186011010



1186011030

M.= 1:2.5

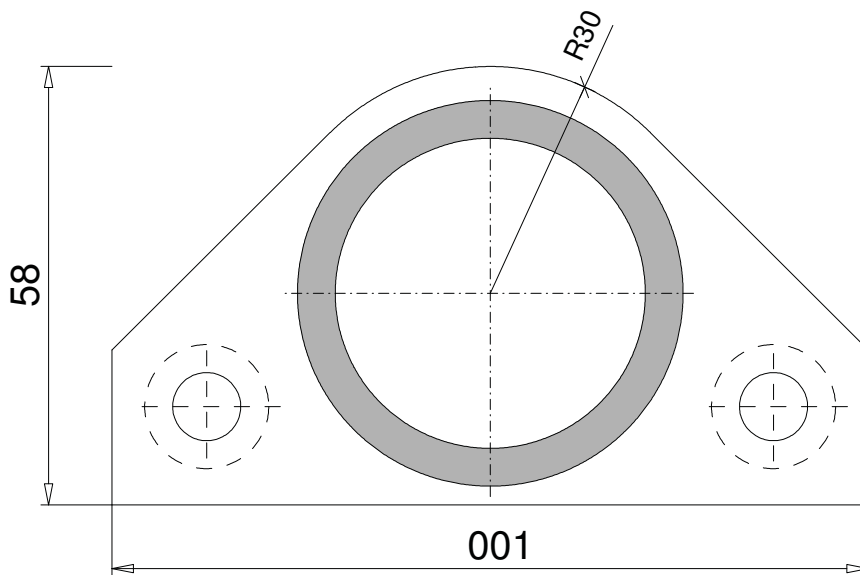
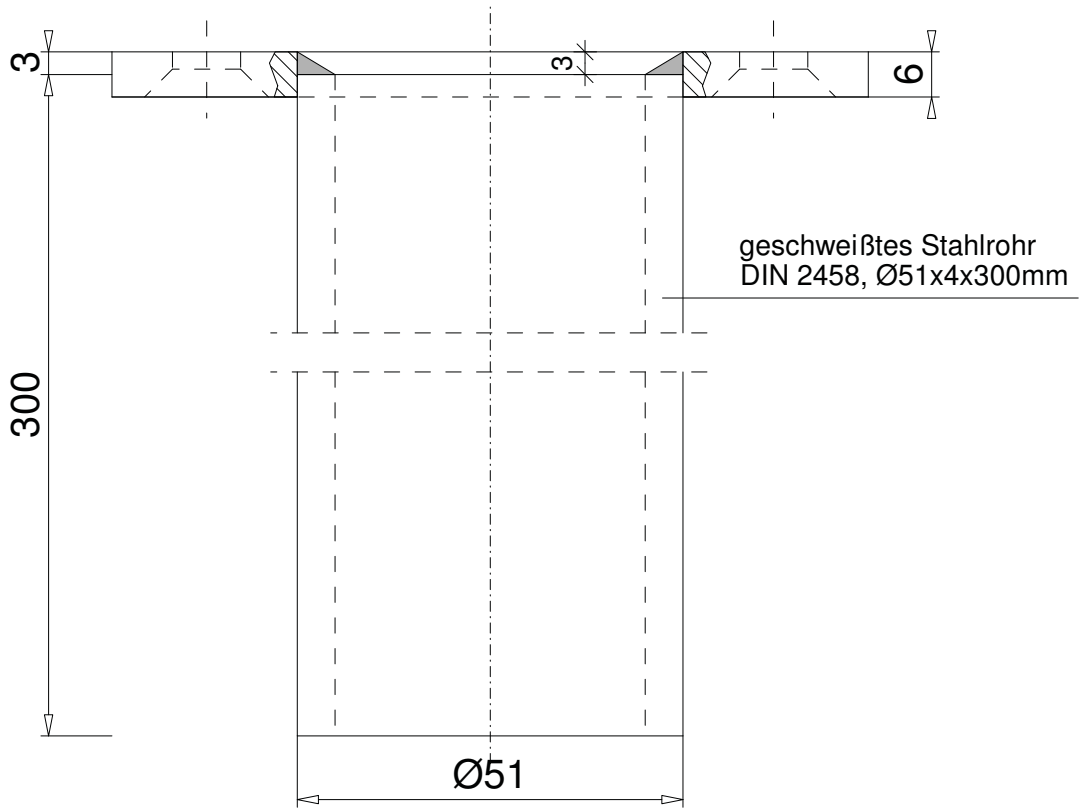
Eckverbinder Traufe Stütze links u. rechts verwendbar
90° Ecke Walmdach (Stütze-Traufenprofil)
ST37-2KTL Schwarz beschichtet



1586011040

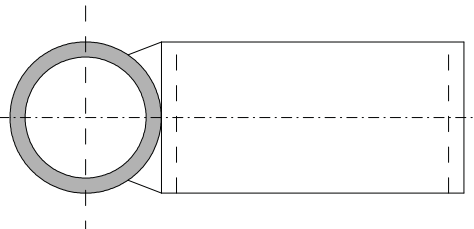
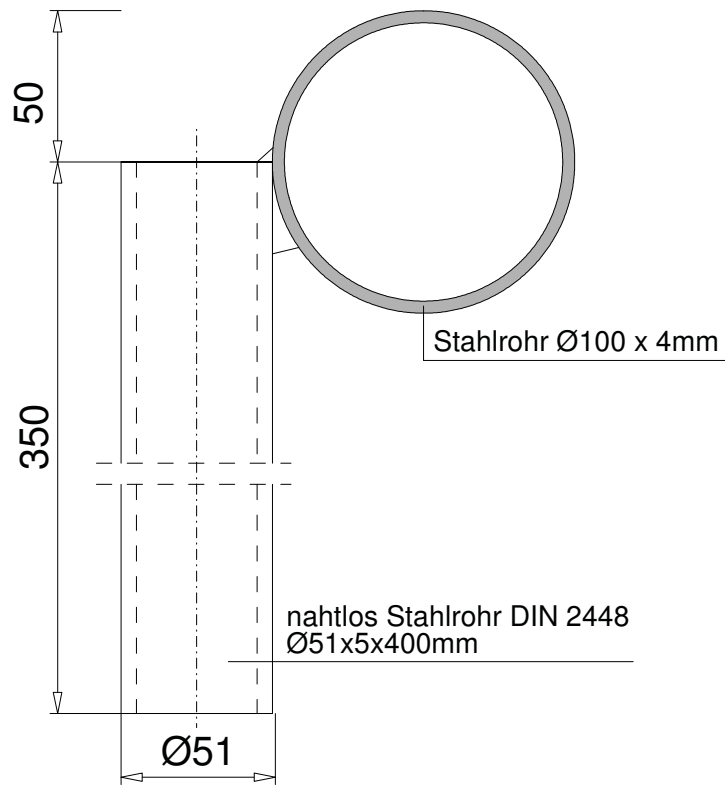
M.= 1:1

Eckverbinder variabel Traufe Stütze
90 bis 180° Ecke
ST37-2KTL Schwarz beschichtet



1586011050
M.= 1:2.5

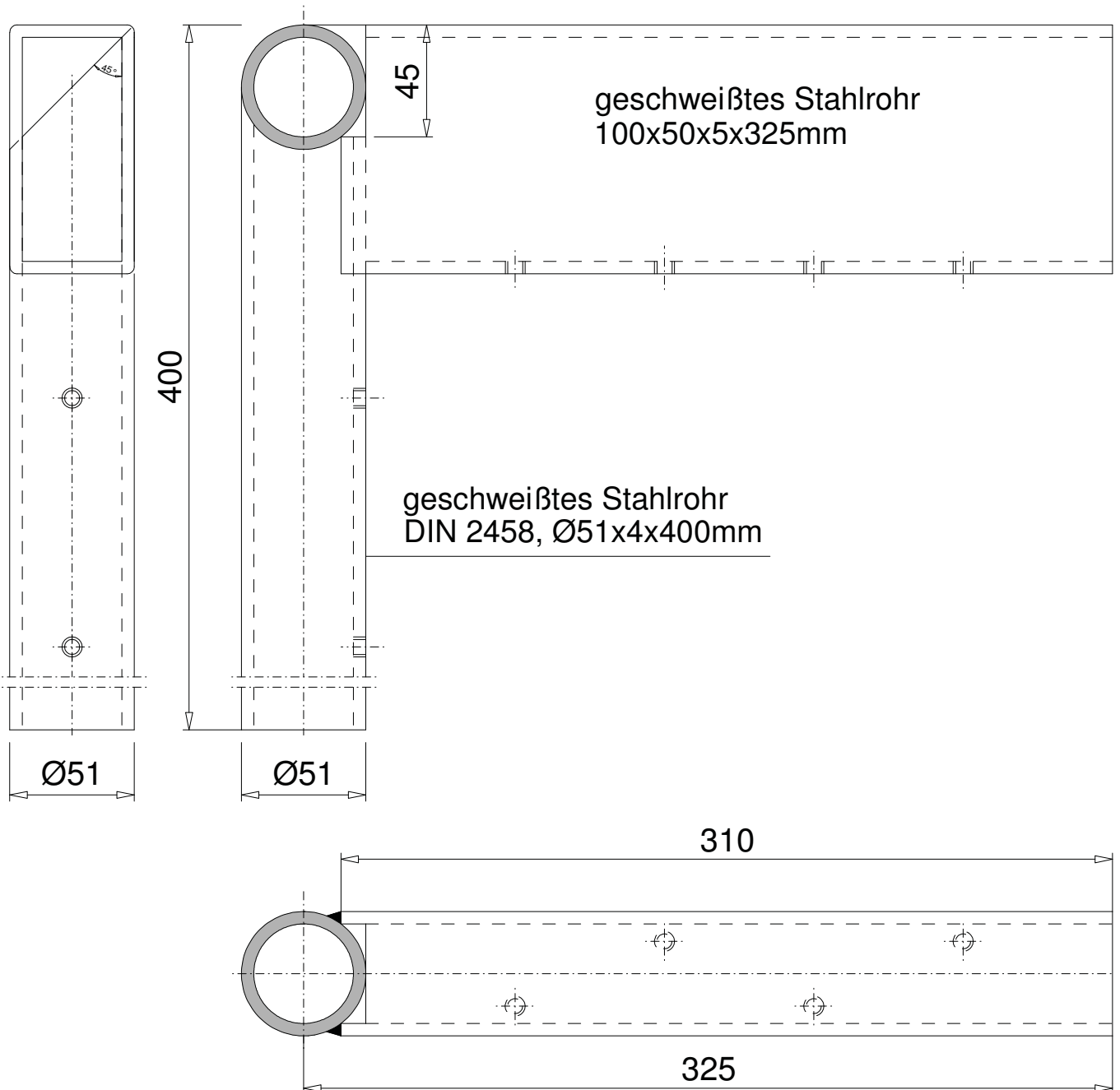
Eckverbinder variabel Traufe Stütze
90° Ecke Pultdach mit ansteigender Traufe
ST37-2KTL Schwarz beschichtet



1186011060

M.= 1:2.5

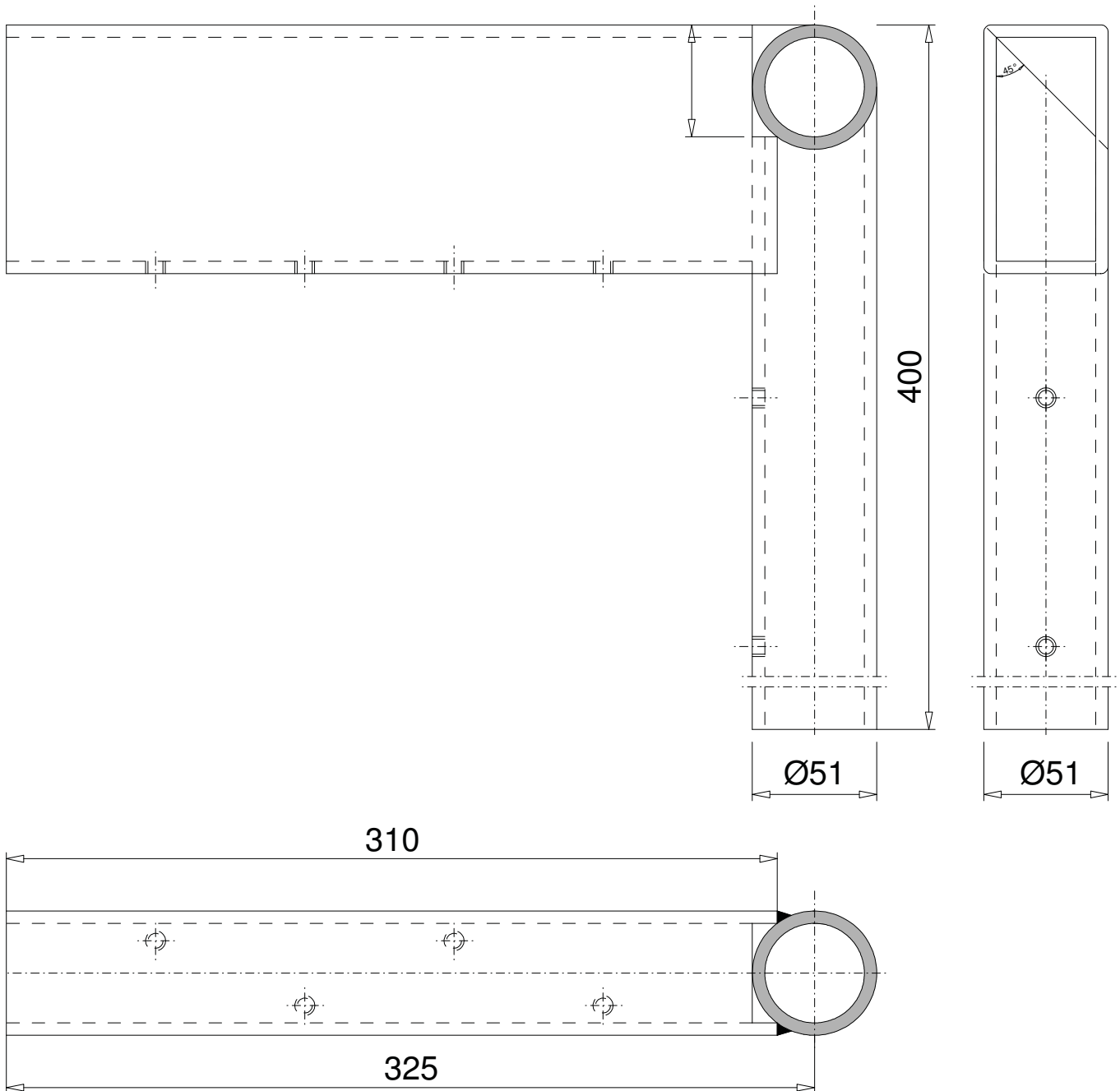
Eckverbinder Pult-/ Satteldach
 Stütze-Traufprofil (eingerückt)
 ST37-2KTL Schwarz beschichtet
 gezeichnet= links, Artikelnr. 1186011060
 spiegelbildlich= rechts, Artikelnr. 1186011061



1186011061

M.= 1:2.5

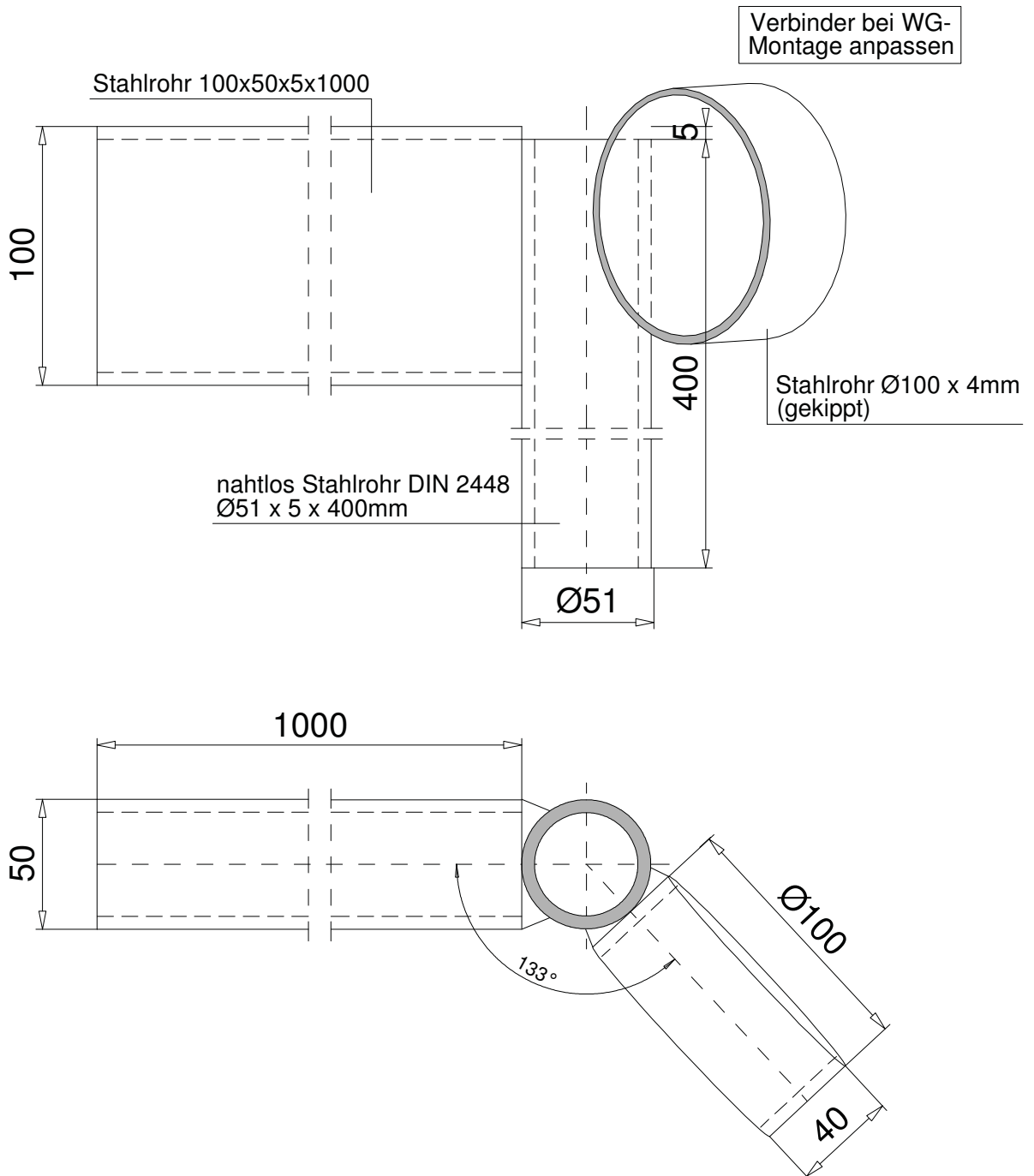
Eckverbinder Pult-/ Satteldach
 Stütze-Traufprofil (eingerückt)
 ST37-2KTL Schwarz beschichtet
 gezeichnet= rechts, Artikelnr. 1186011061
 spiegelbildlich= links, Artikelnr. 1186011060



1586071080

M.= 1:2.5

Eckverbinder Ecke >90° mit ansteigendem Ortgang
 Stütze- Traufprofil
 ST37-2KTL Schwarz beschichtet
 gezeichnet links, Artikelnr. 1586071080
 spiegelbildlich= rechts, Artikelnr. 1586071081

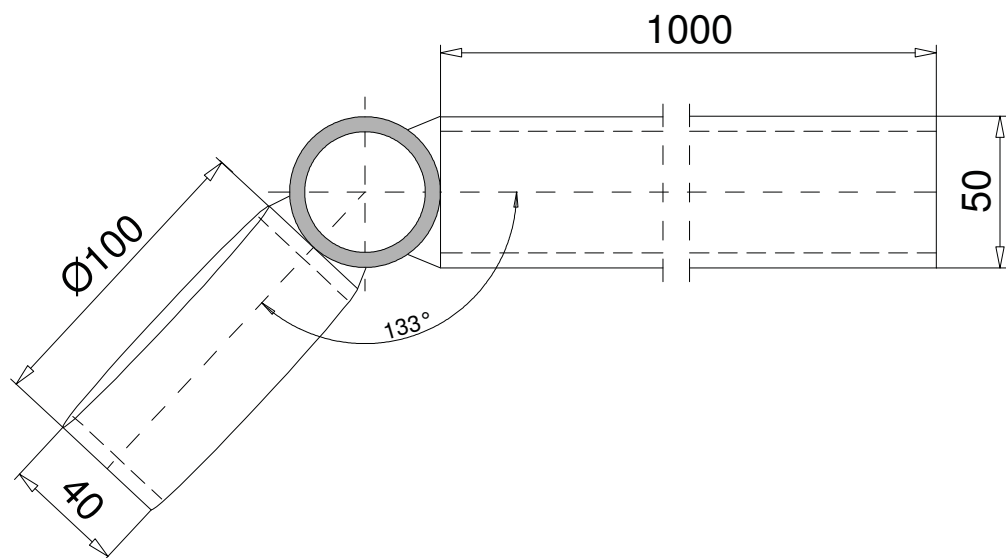
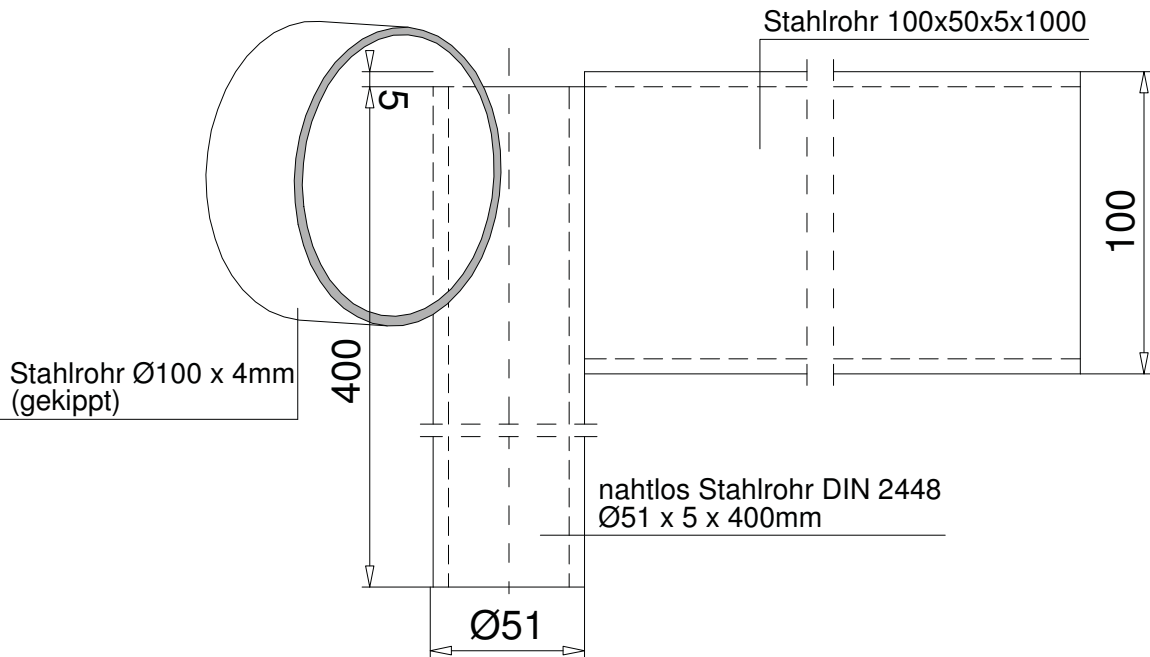


1586071081

M.= 1:2.5

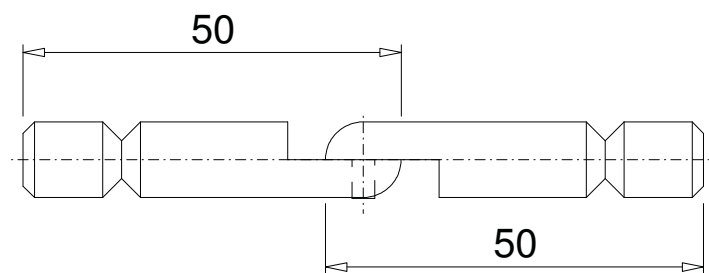
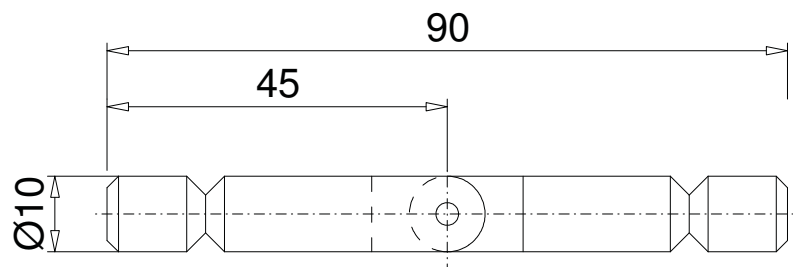
Eckverbinder Ecke >90° mit ansteigendem Ortgang
 Stütze- Traufprofil
 ST37-2KTL Schwarz beschichtet
 gezeichnet rechts, Artikelnr. 1586071081
 spiegelbildlich= links, Artikelnr. 1586071080

Verbinder bei WG-
 Montage anpassen



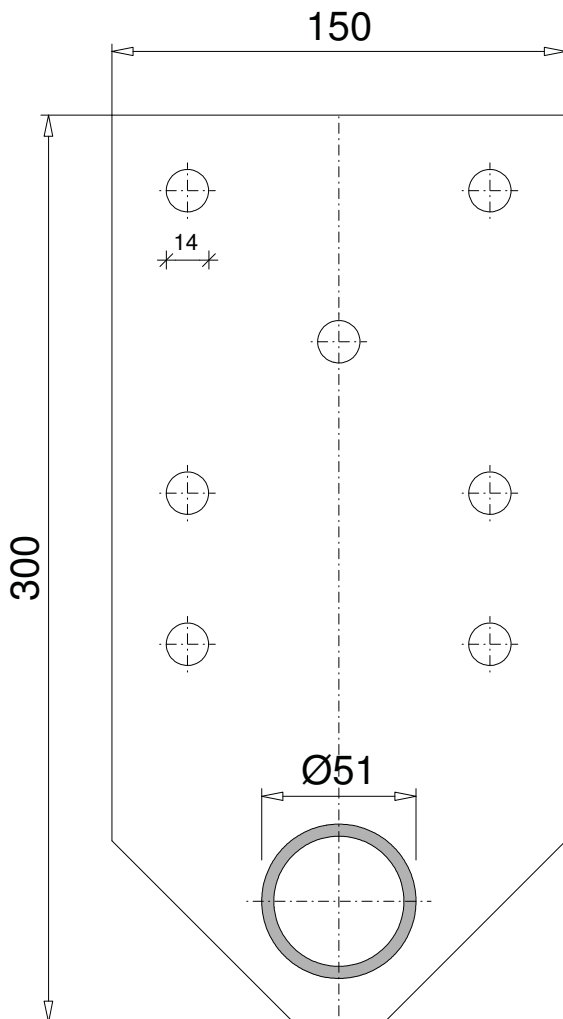
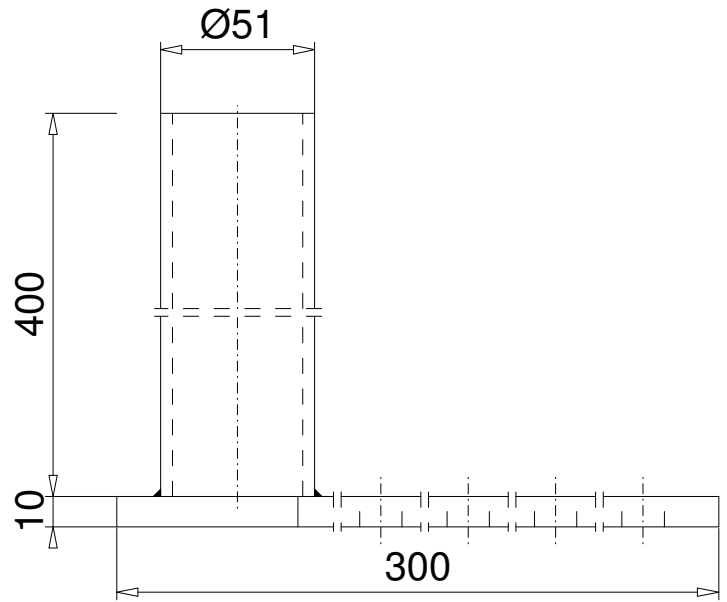
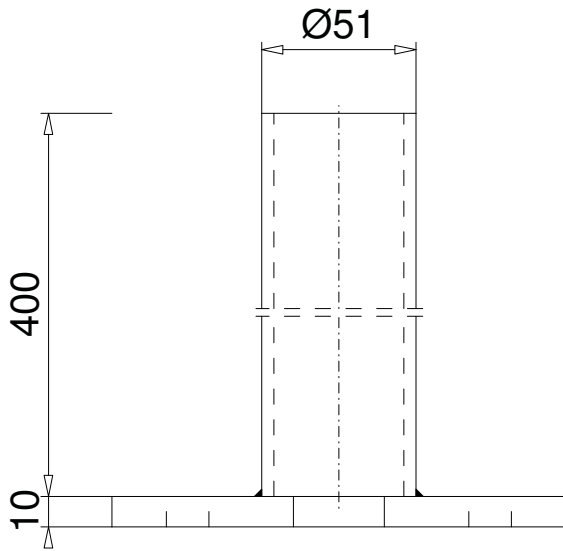
1186012010

Gelenkverbinder
Traufe



1586071050
M.= 1:2.5

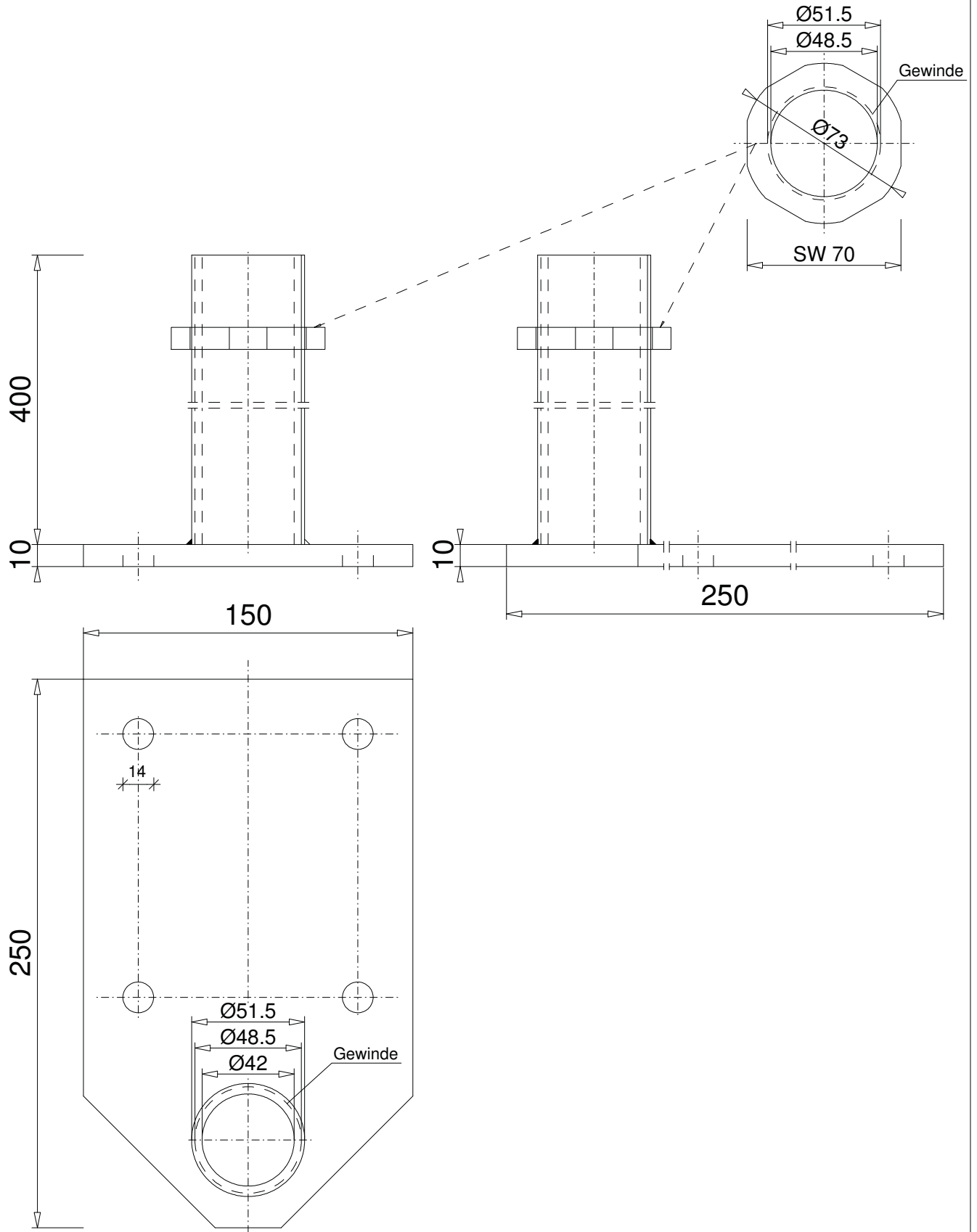
universal-Verbinder
Stützenfuß
ST37-2KTL Schwarz beschichtet



1586071060

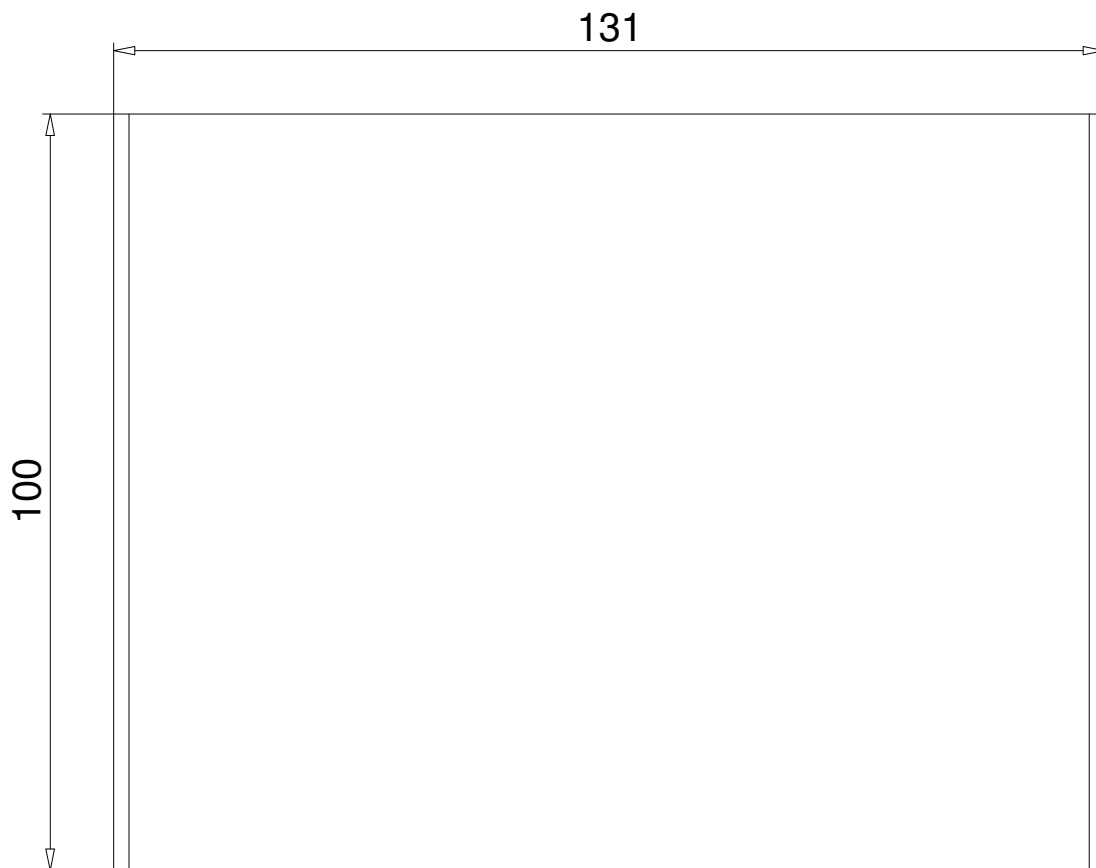
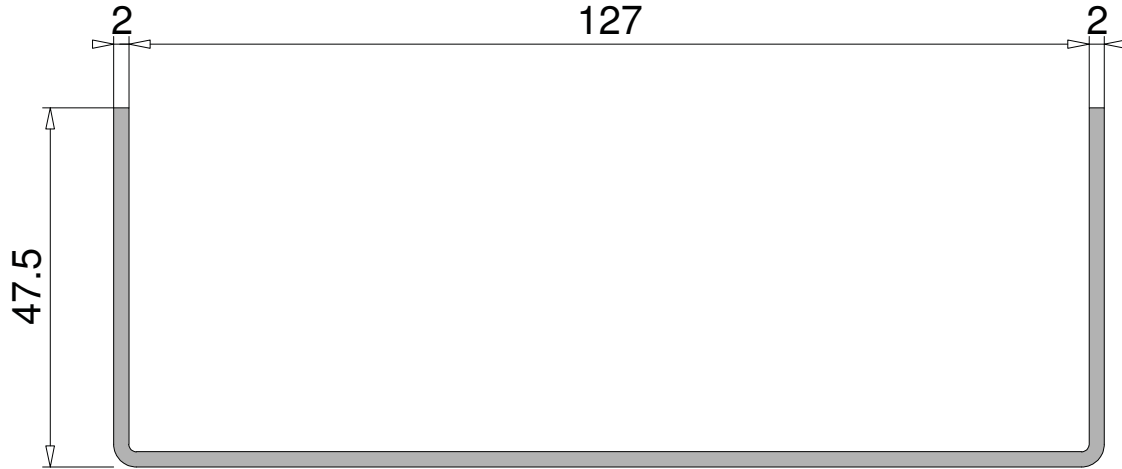
M.= 1:2.5

höhenverstellbarer universal-Verbinder
 Stützenfuß
 ST37-2KTL Schwarz beschichtet



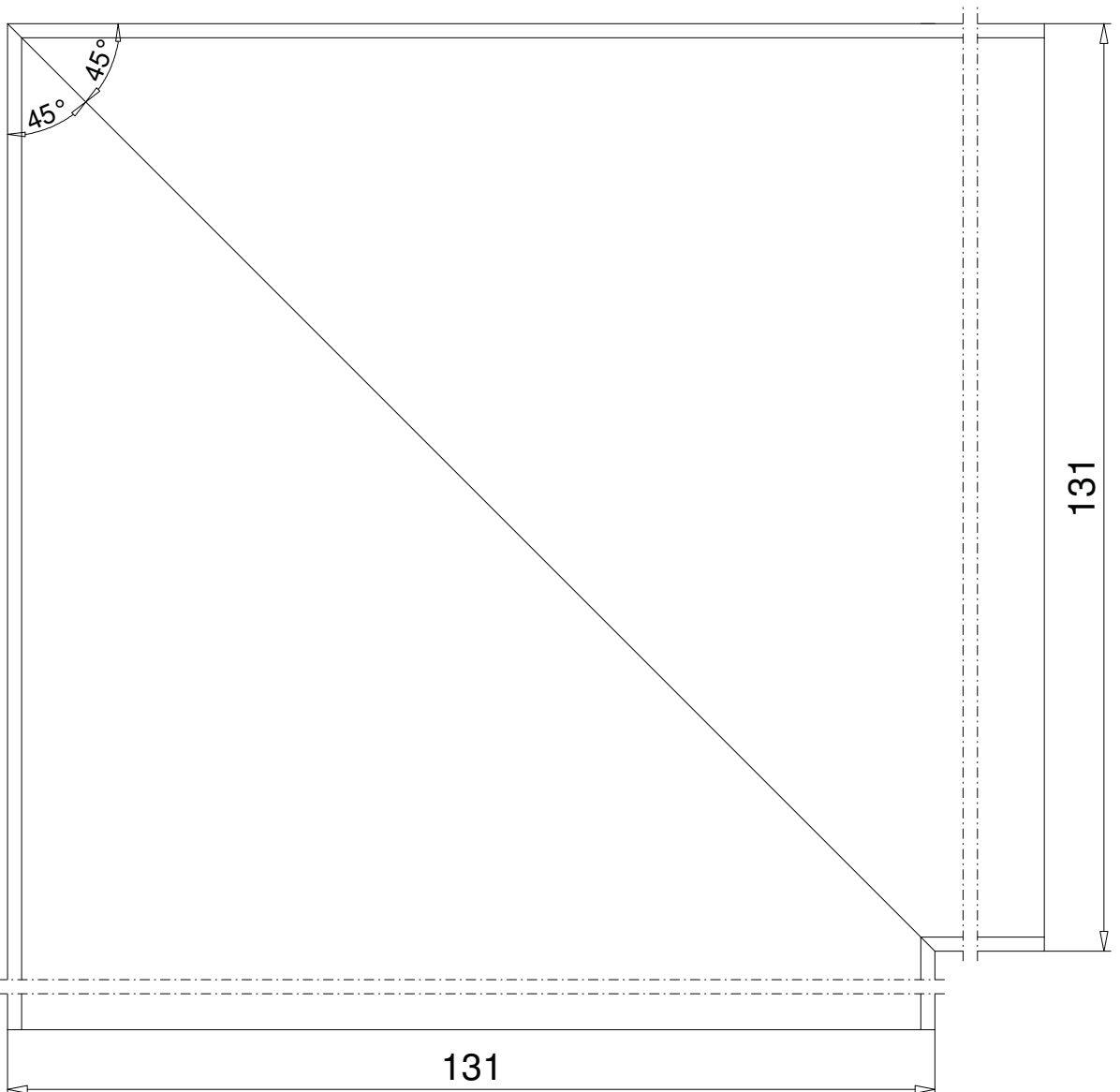
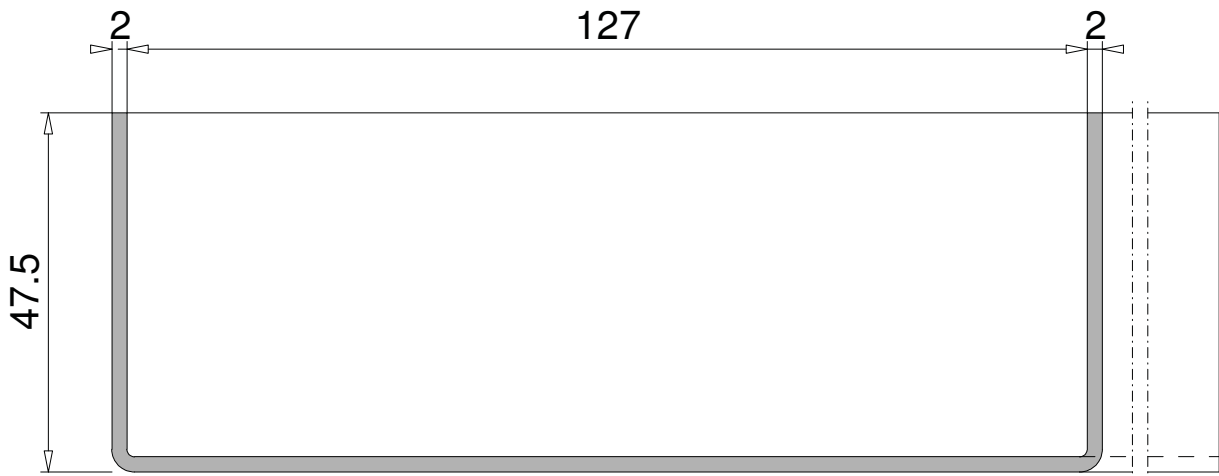
1286014010

Stossverbinder Dachrinne
stumpfe Verbindung
für Stützenprofil 860720



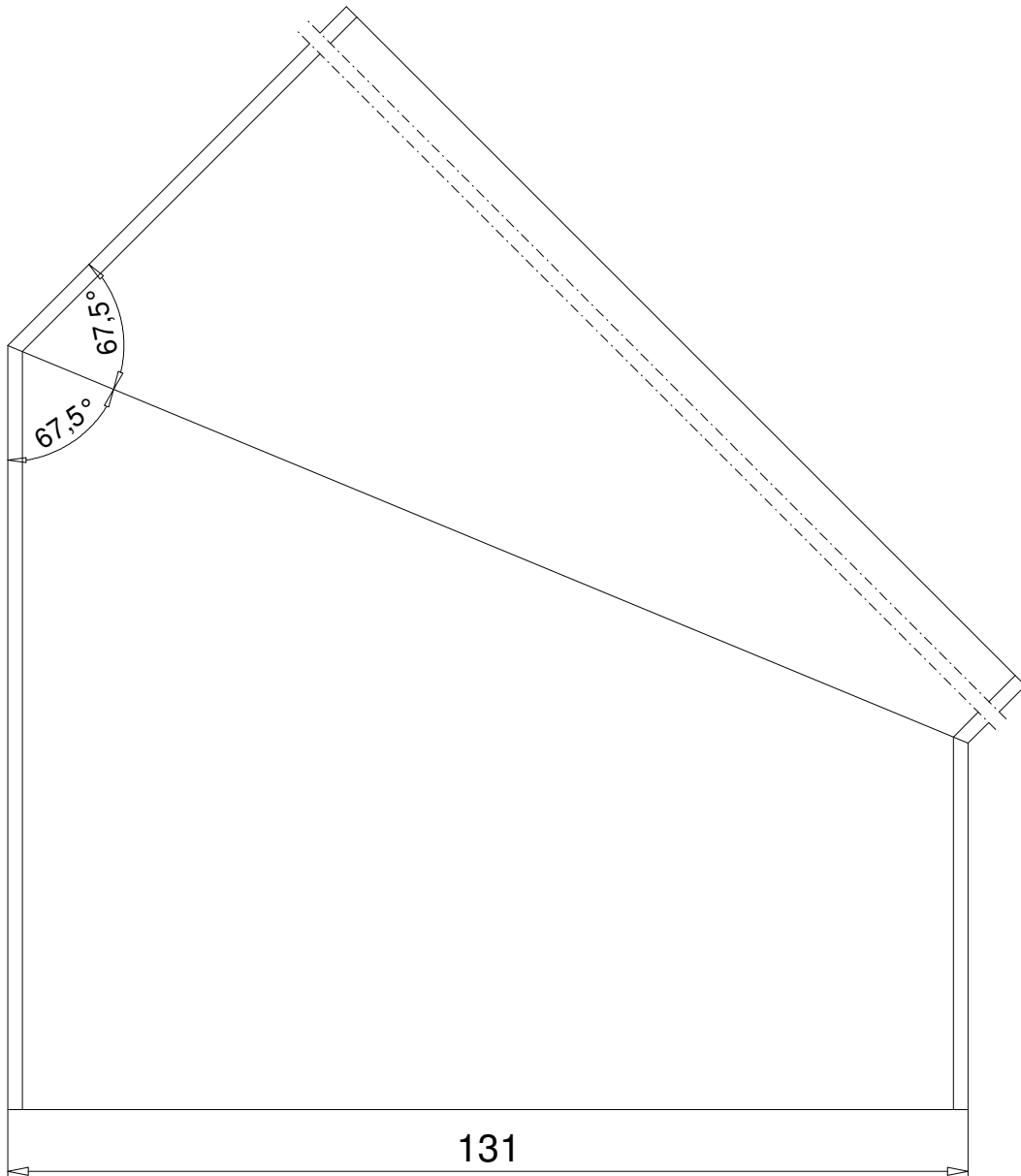
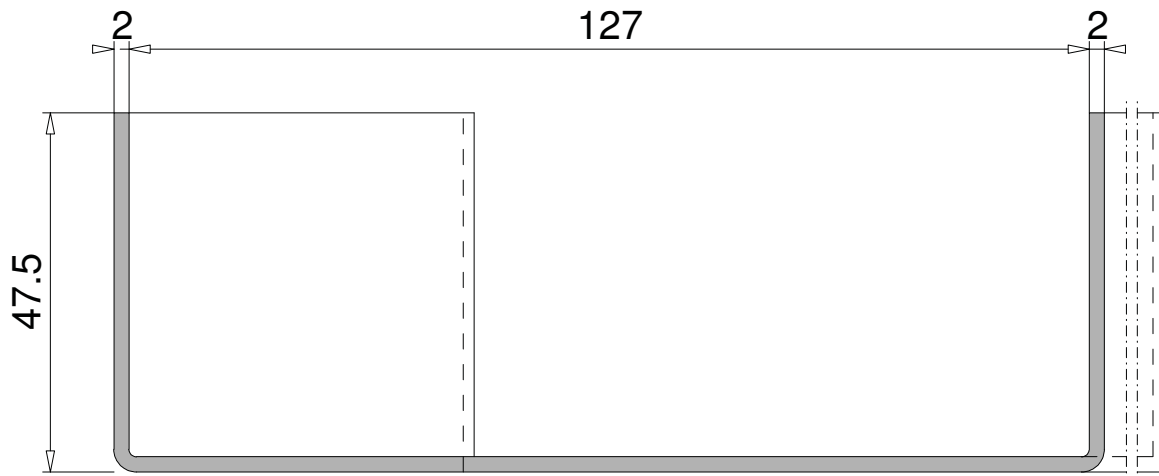
1186014020

Stossverbinder Dachrinne
90° Verbindung



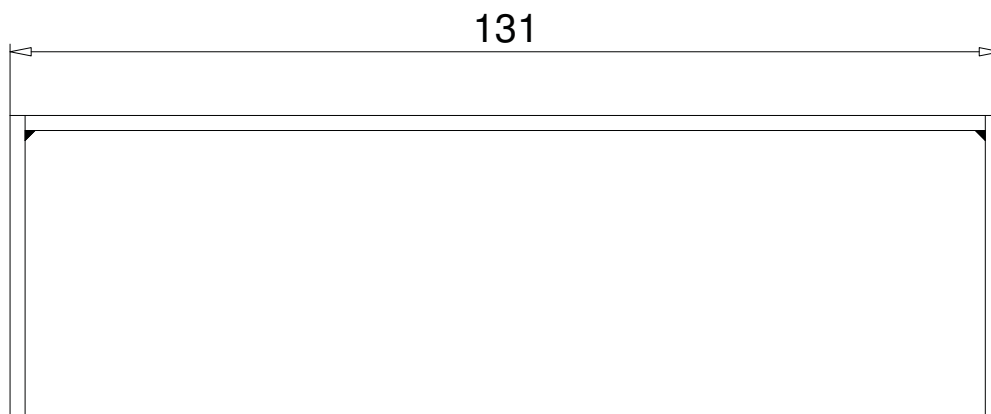
1186014030

Stossverbinder Dachrinne
135° Verbindung



1286014040

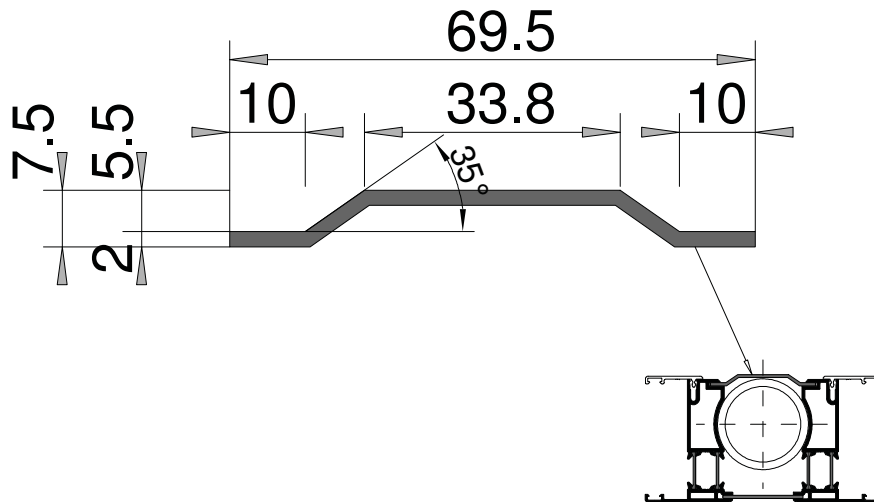
Endeinschub Dachrinne
mit eingeschweisem Deckel



860720180i1

Kantblech 2mm
Innenseite Mittelstütze 180°
für Stützenprofil 860720

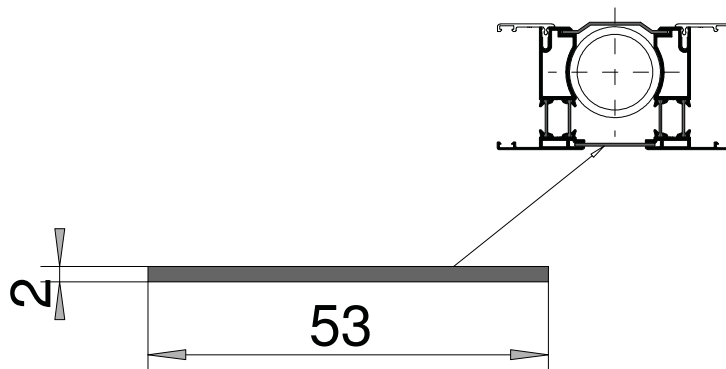
Profilnummer: 860720180i1



860720180a1

Kantblech 2mm
Aussenseite Mittelstütze 180°
für Stützenprofil 860720

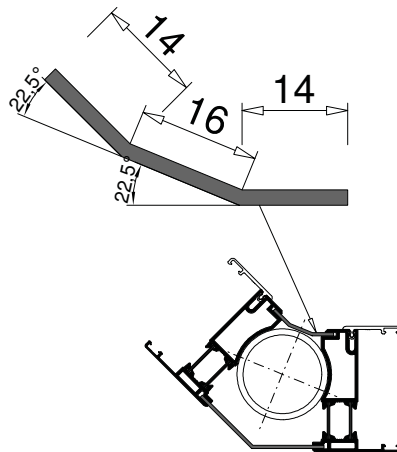
Profilnummer: 860720180a1



860720135i1

Kantblech 2mm
Innenseite Eckstütze 135°
für Stützenprofil 860720

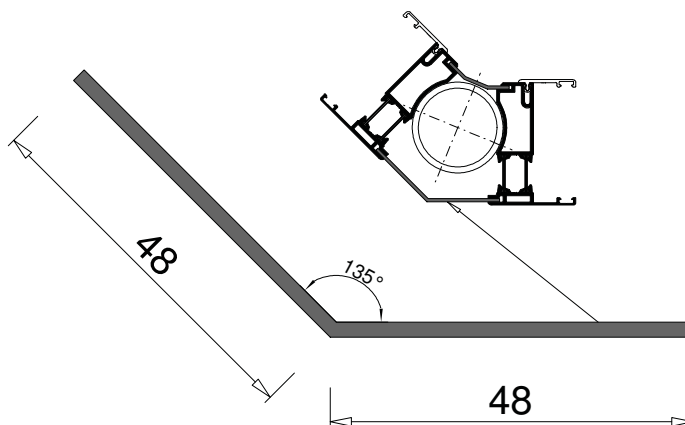
Profilnummer: 860720135i1



860720135a1

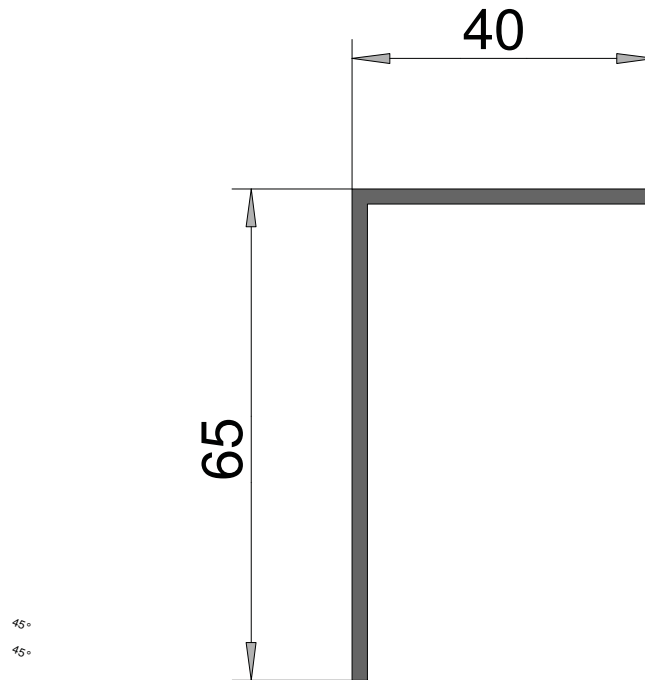
Kantblech 2mm
Aussenseite Eckstütze 135°
für Stützenprofil 860720

Profilnummer: 860720135a1



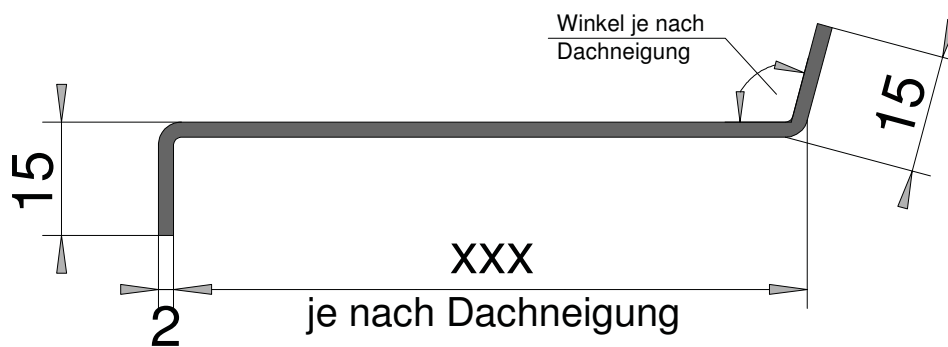
860235

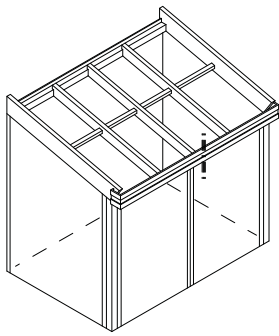
Kantblech 2mm
Abdeckung Wandanschlussprofil
am Pultfirst und Randsparren



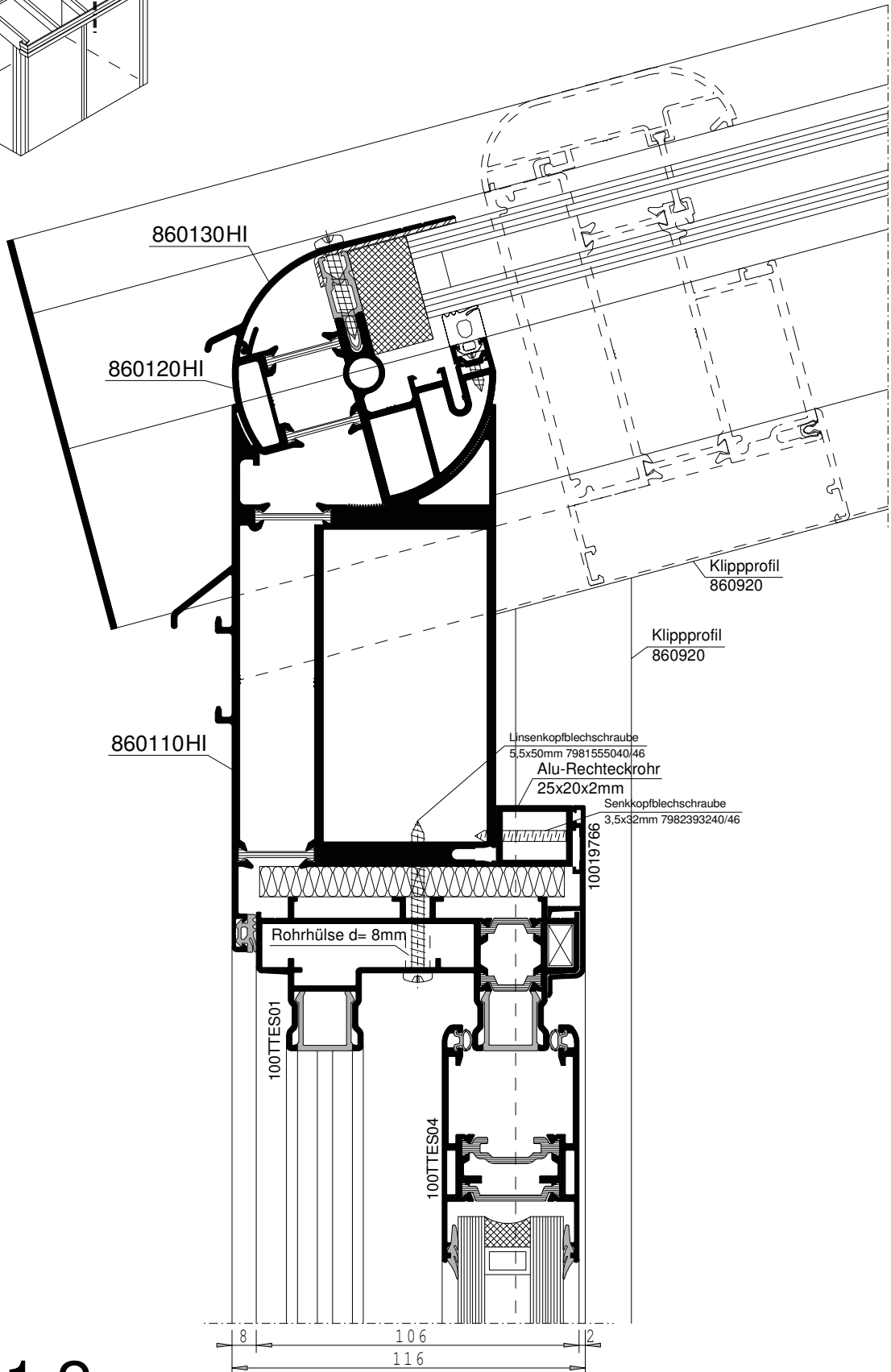
860231.xxx

Kantblech 2mm
Abdeckung Verglasung am Wandanschlussprofil
am Pultfirst



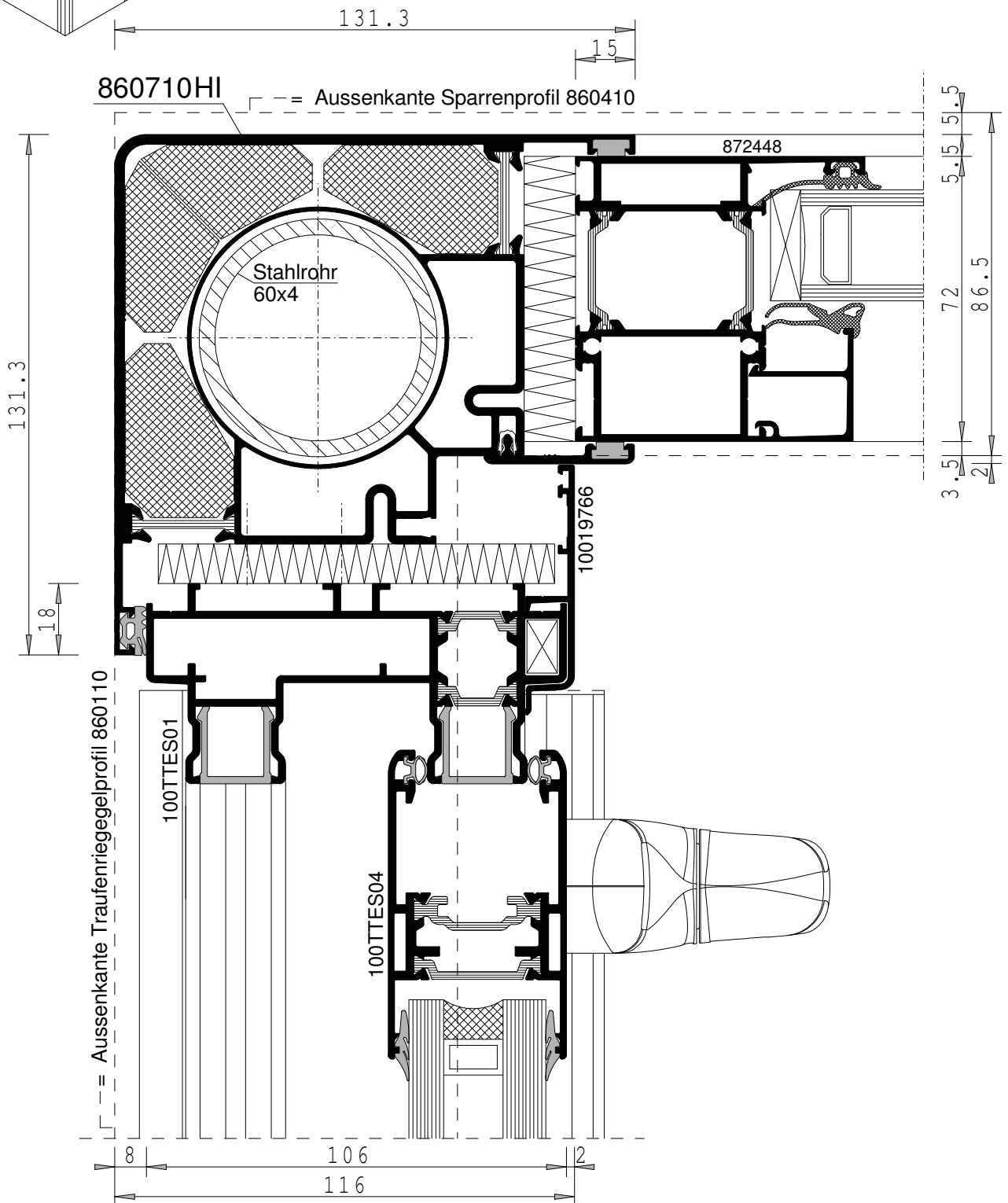
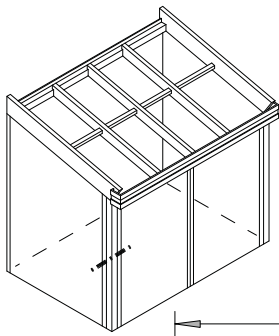


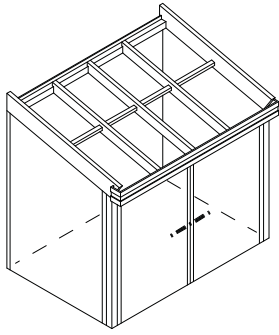
Traufe mit Schiebeelement



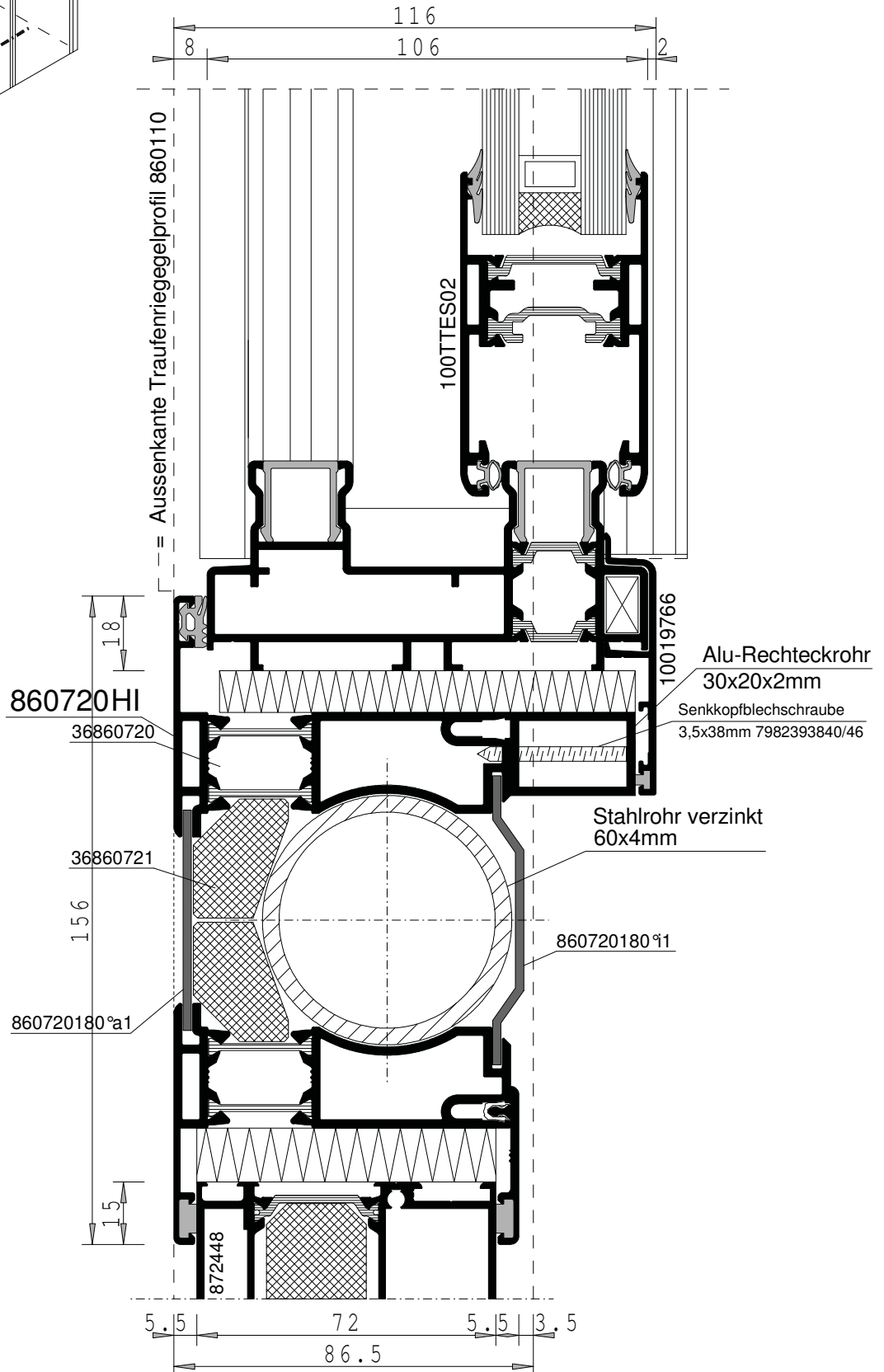
M= 1:2

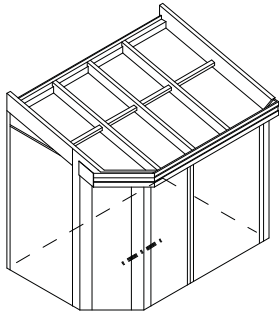
Eckstütze mit traufseitigem Schiebeelement



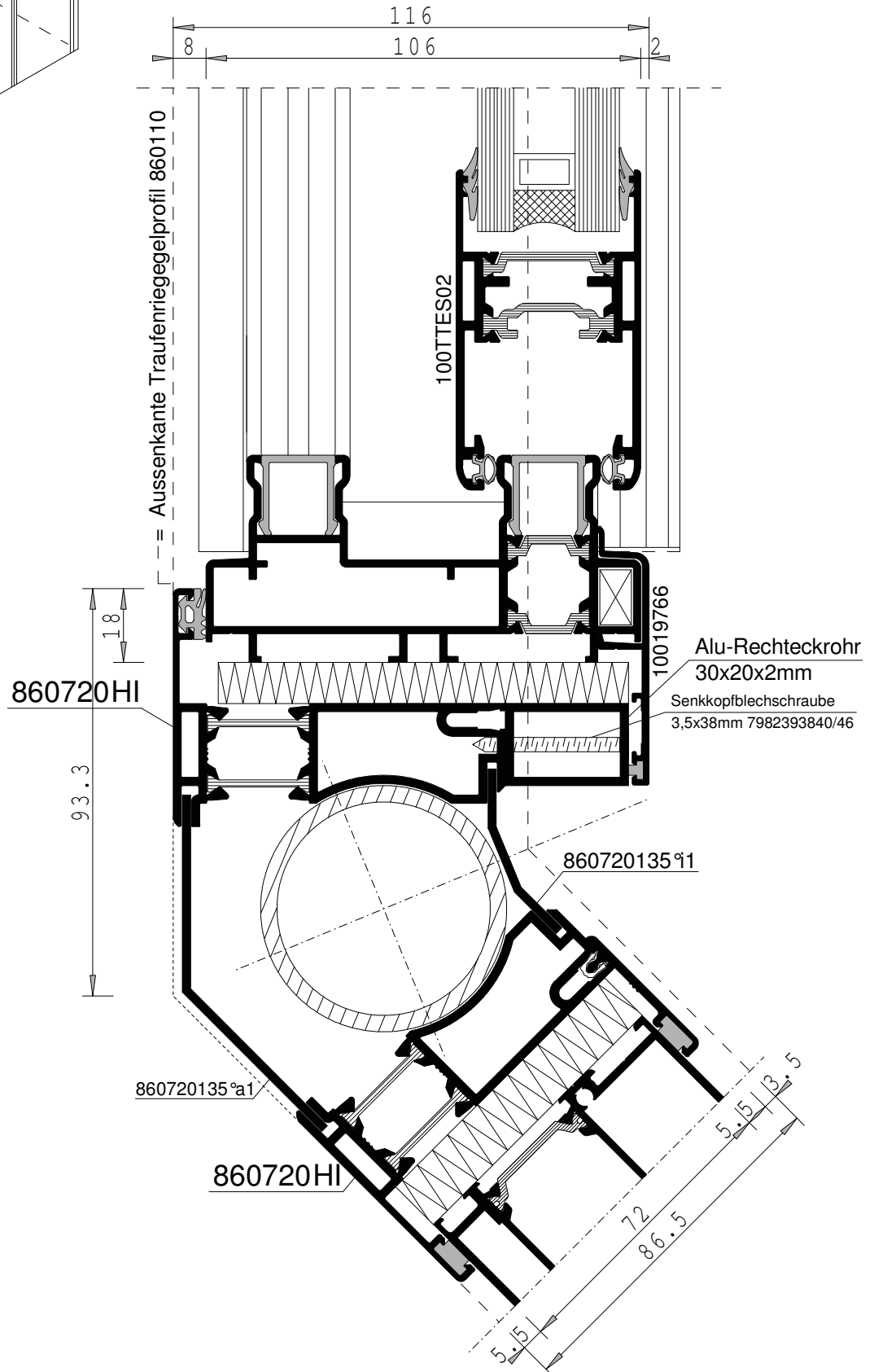


Mittelstütze mit einseitigem Schiebeelement

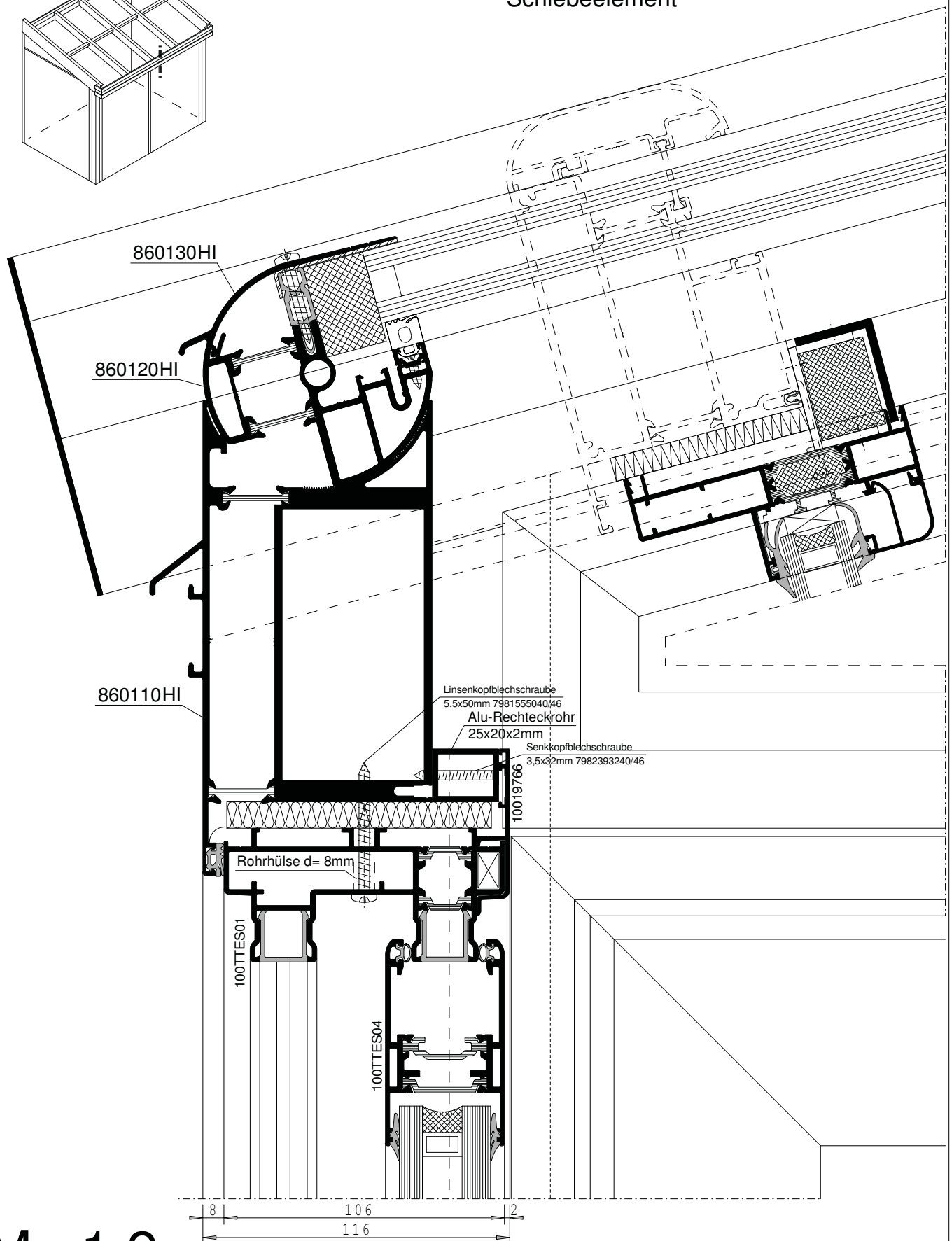
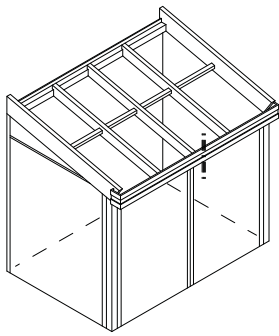




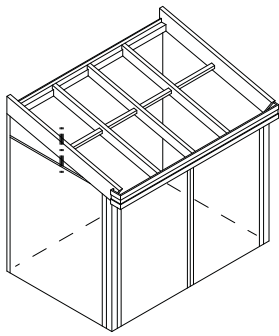
variable Eckstütze mit einseitigem Schiebeelement



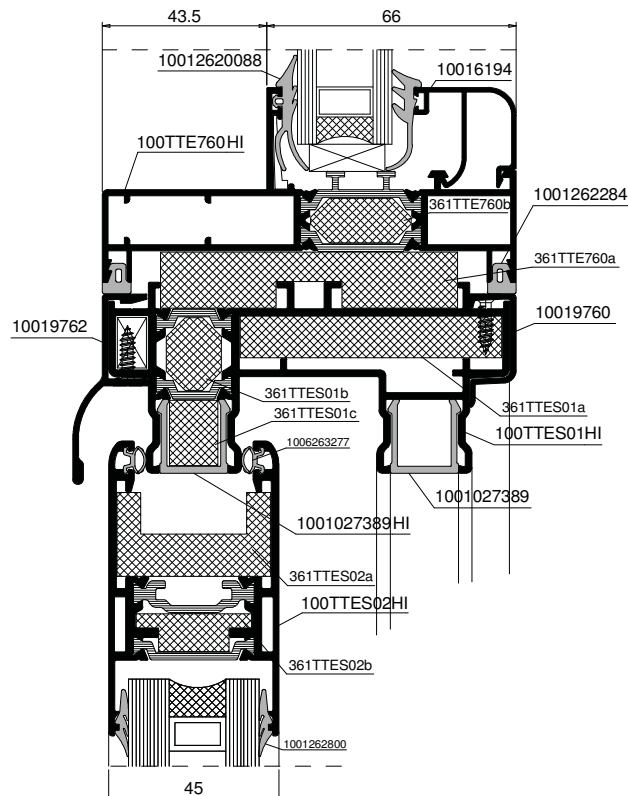
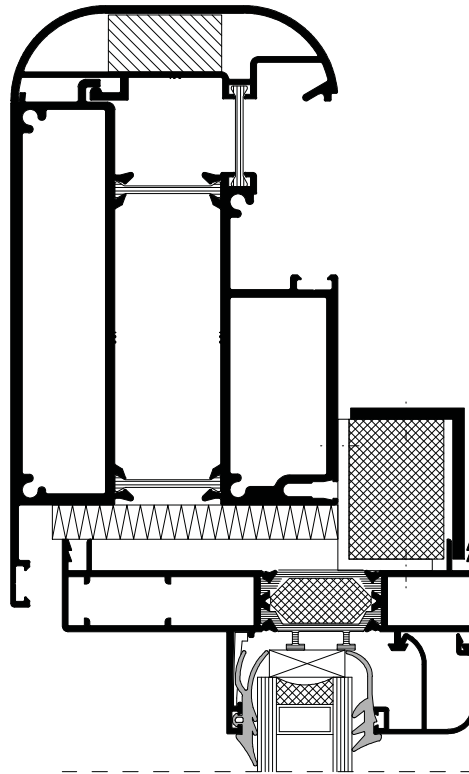
Traufe und Giebel mit Schiebeelement



M= 1:2

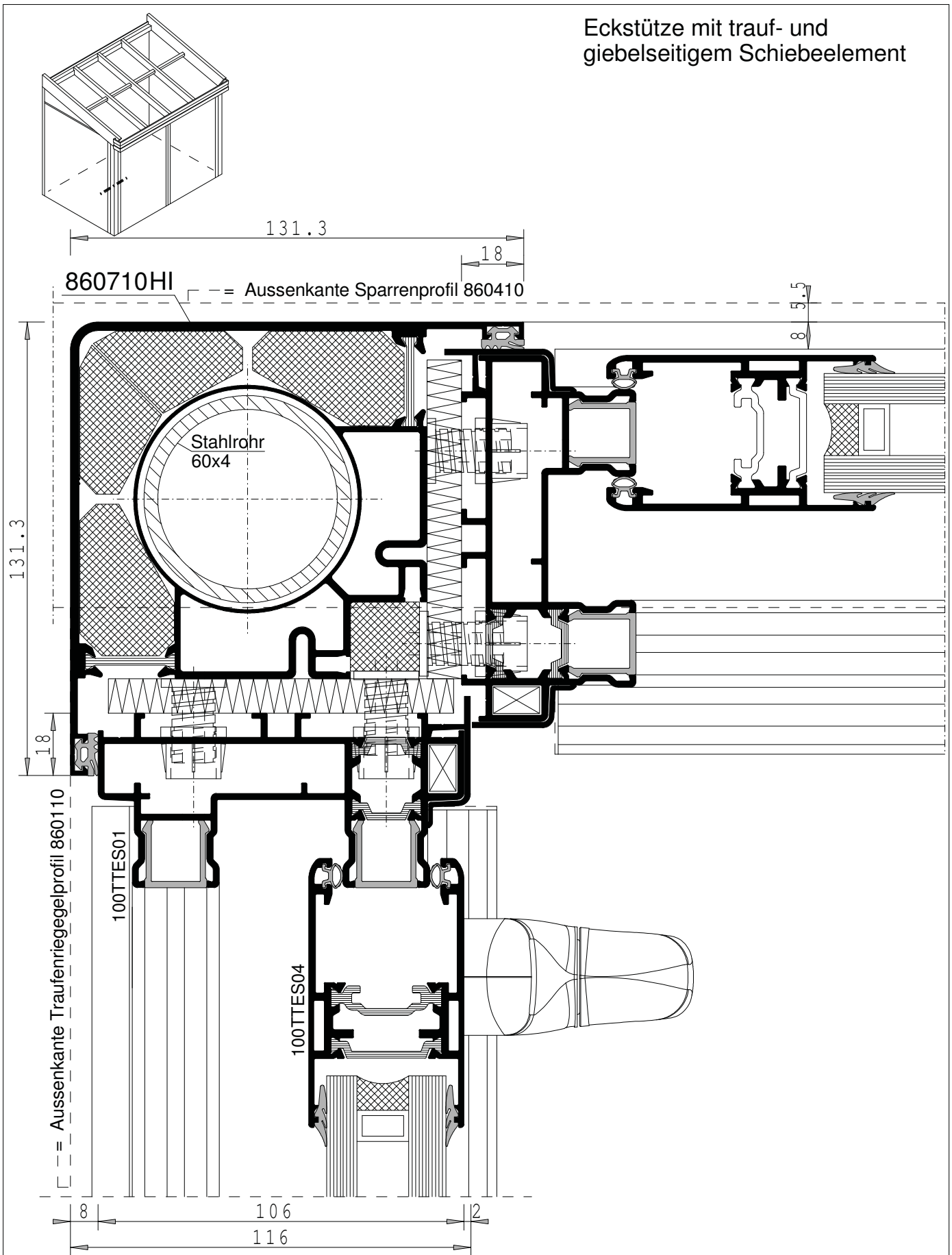


Giebel mit Schiebeelement



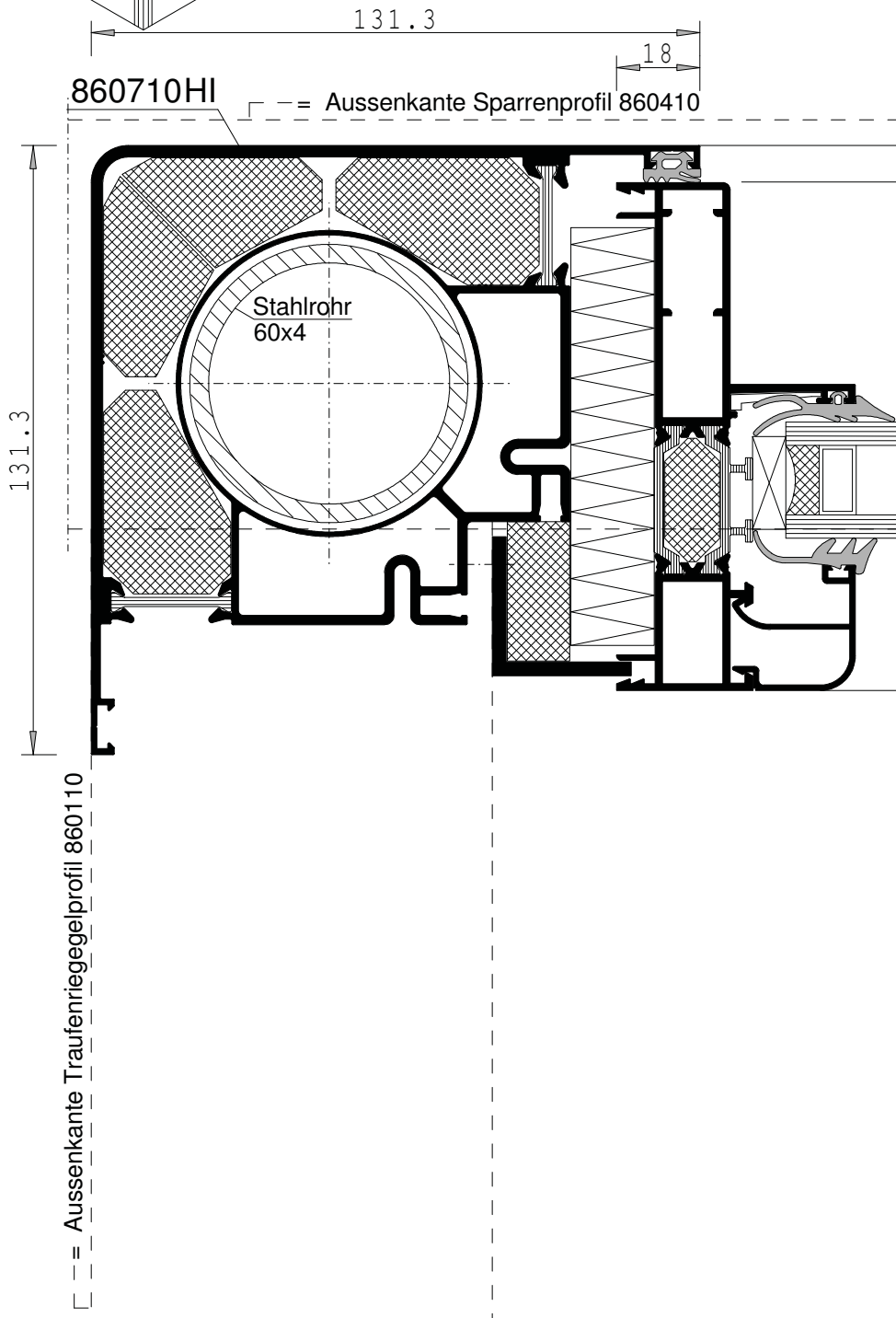
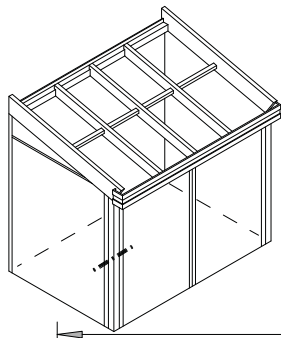
M= 1:2

Eckstütze mit trauf- und giebelseitigem Schiebeelement

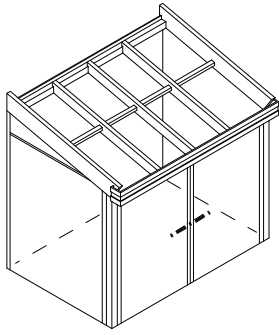


M= 1:1,5

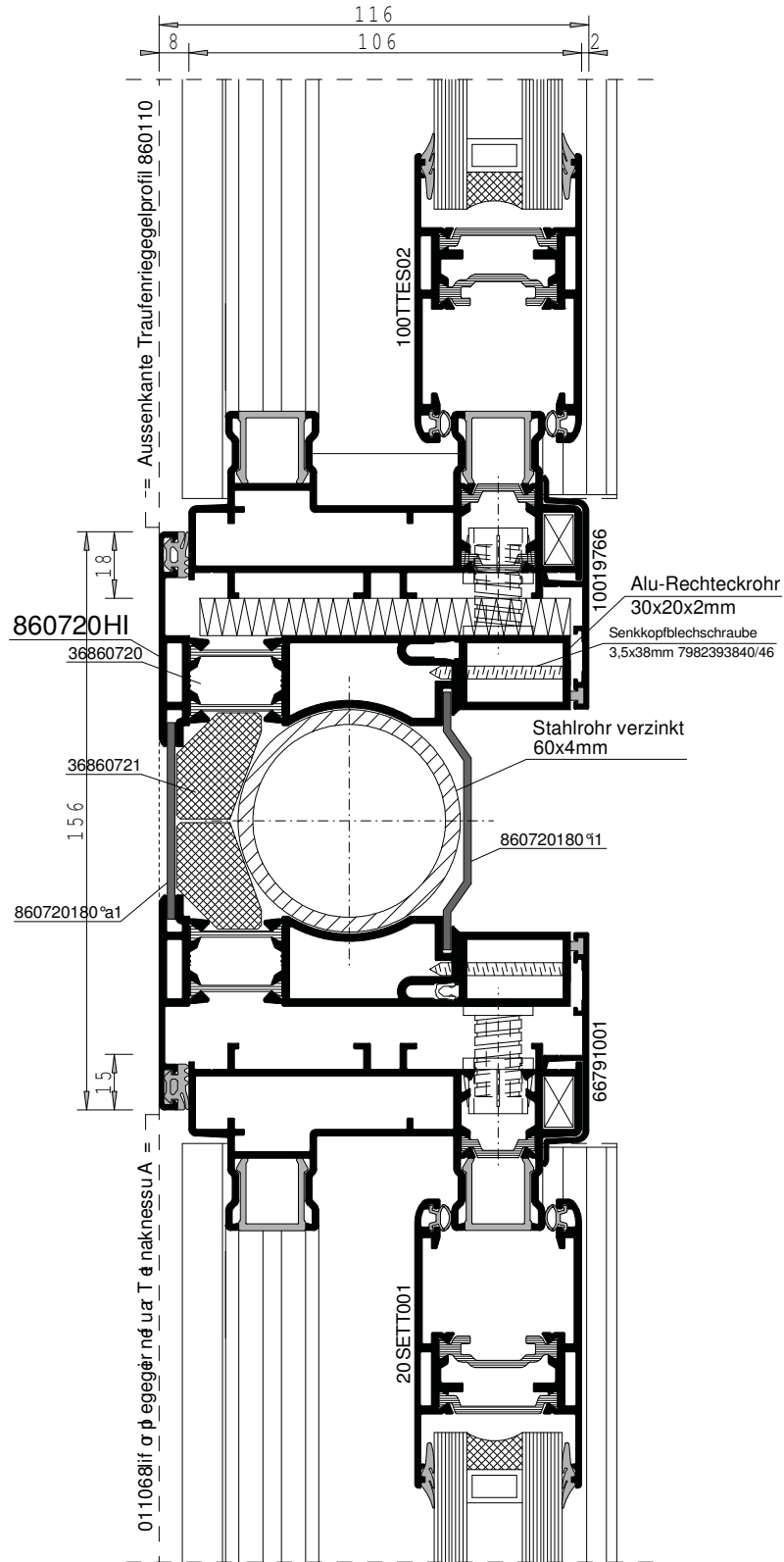
Eckstütze mit trauf- und giebelseitigem Schiebeelement



M= 1:1,5

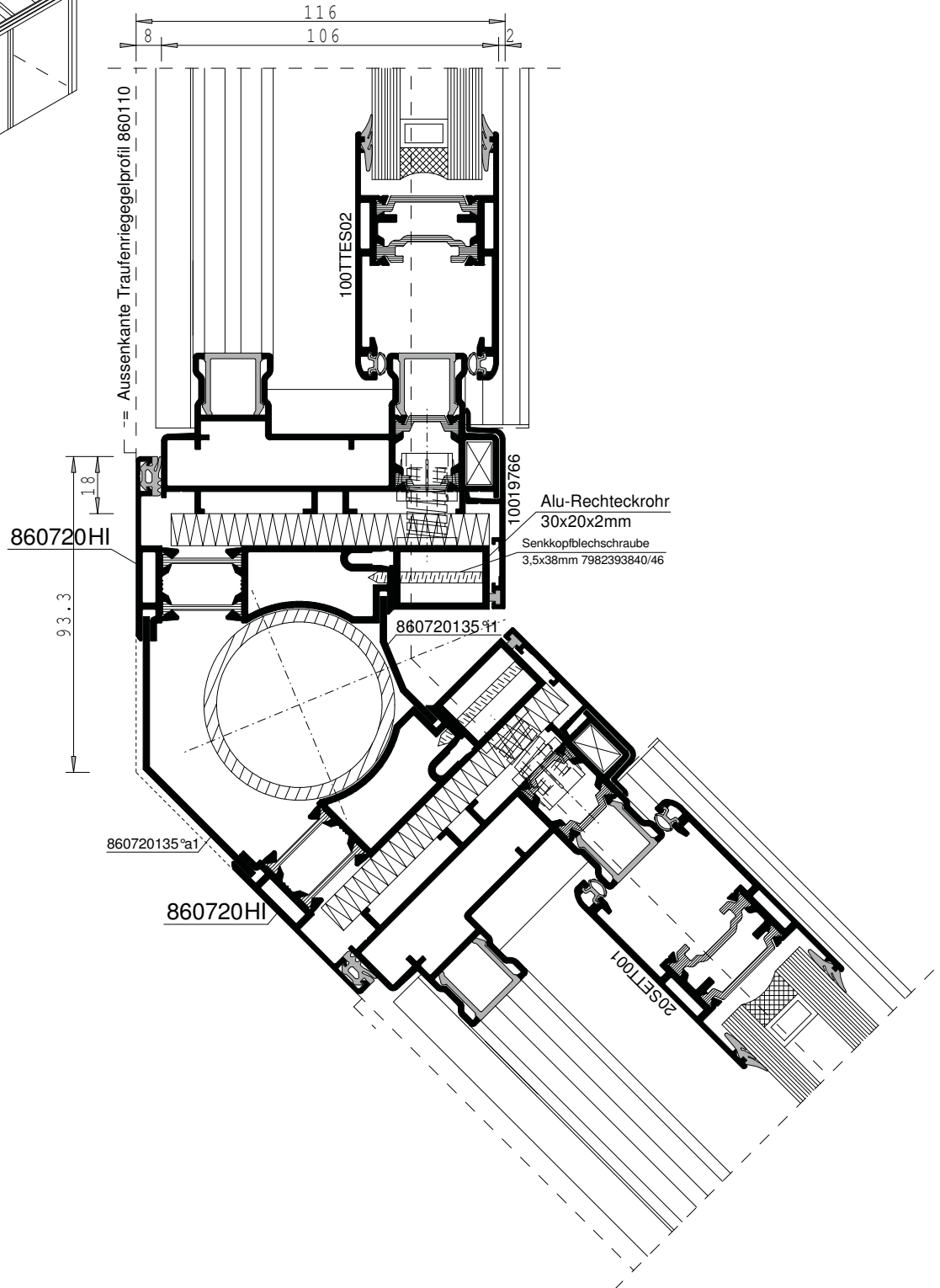
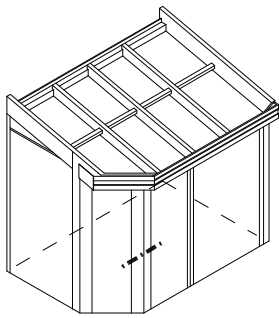


Mittelstütze mit beidseitigem Schiebeelement



M= 1:2

variable Eckstütze mit beidseitigem Schiebeelement



M= 1:2